

aiwa®

Japan est1951

GBTUR-120MKIII

QUICK GUIDE EN

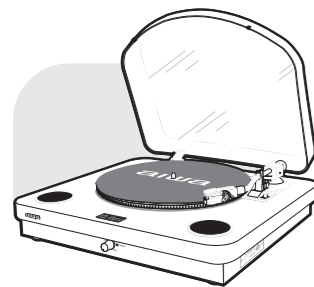
GUÍA RÁPIDA ES

GUIDE RAPIDE FR

KURZANLEITUNG DE

GUIDA RAPIDA IT

+22



ALL-IN-ONE
STEREO TURNTABLE

aiwa®

Japan est1951

Follow us! aiwaEU



www.eu-aiwa.com

AIWA CO., LTD.
Kita-Ku
TOKYO 115-0045, JAPAN

©AIWA EUROPE S.L.
All Rights Reserved.

Printed in P.R.C.



GBTUR-120MKIII



33
45
78
RPM



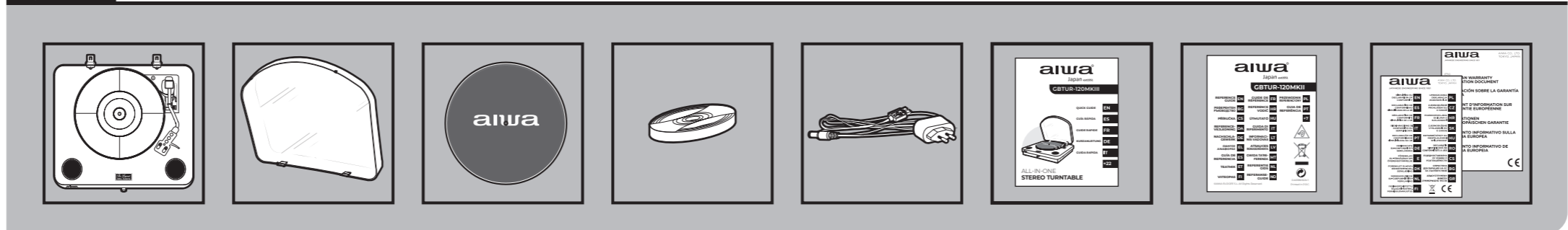
UP TO
10 METERS



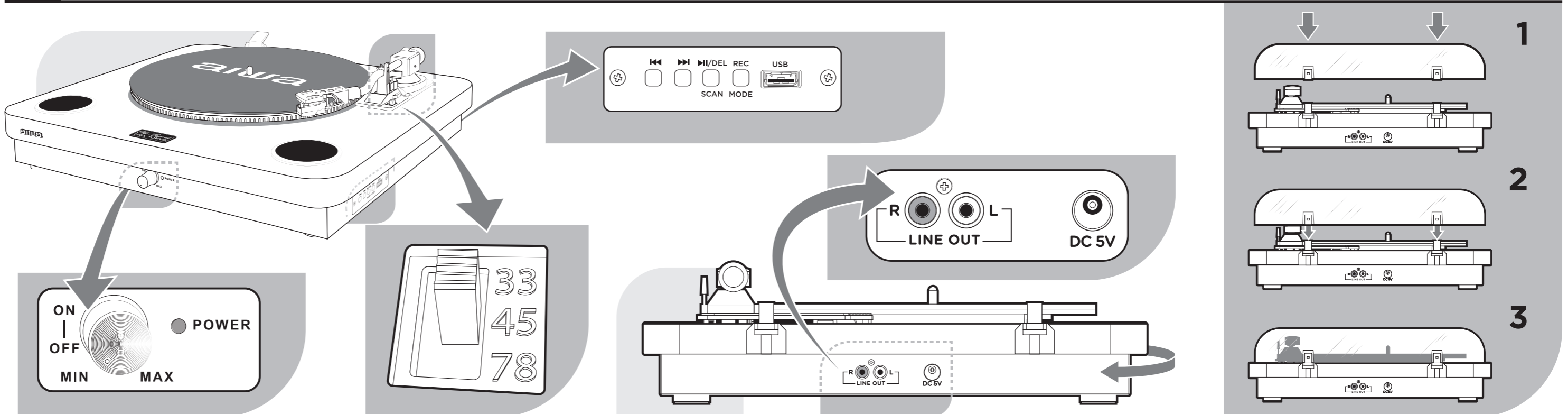
PLAY
FROM YOUR
SMARTPHONE



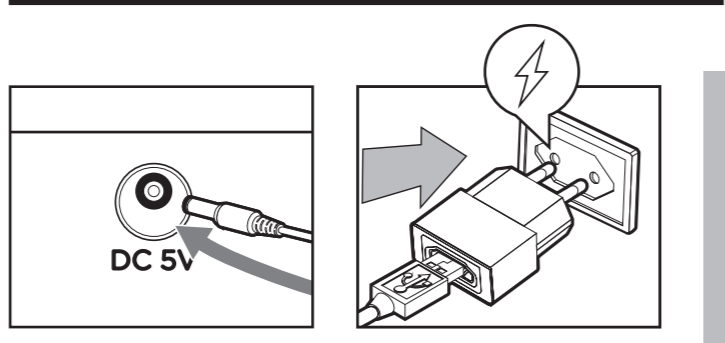
01. ACCESORIES



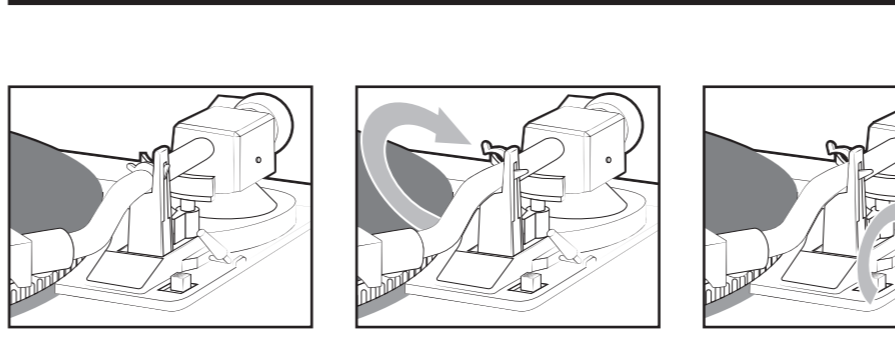
02. OVERALL VIEW



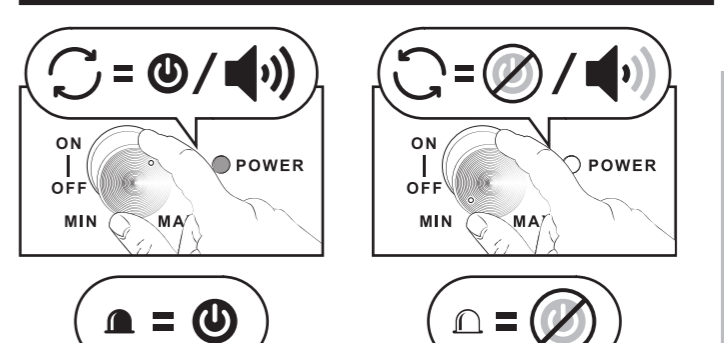
03. CONNECTION TO THE MAINS



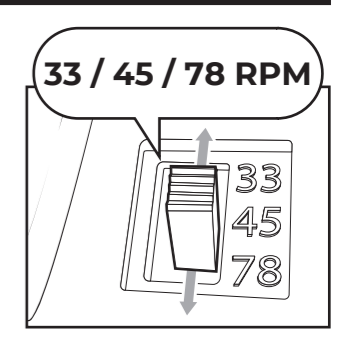
04. SECURE AND RELEASE THE TONEARM



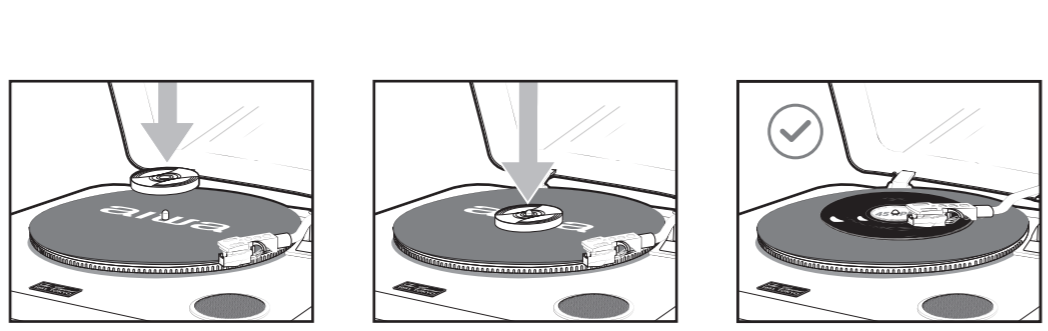
05. POWER ON/OFF & VOLUME



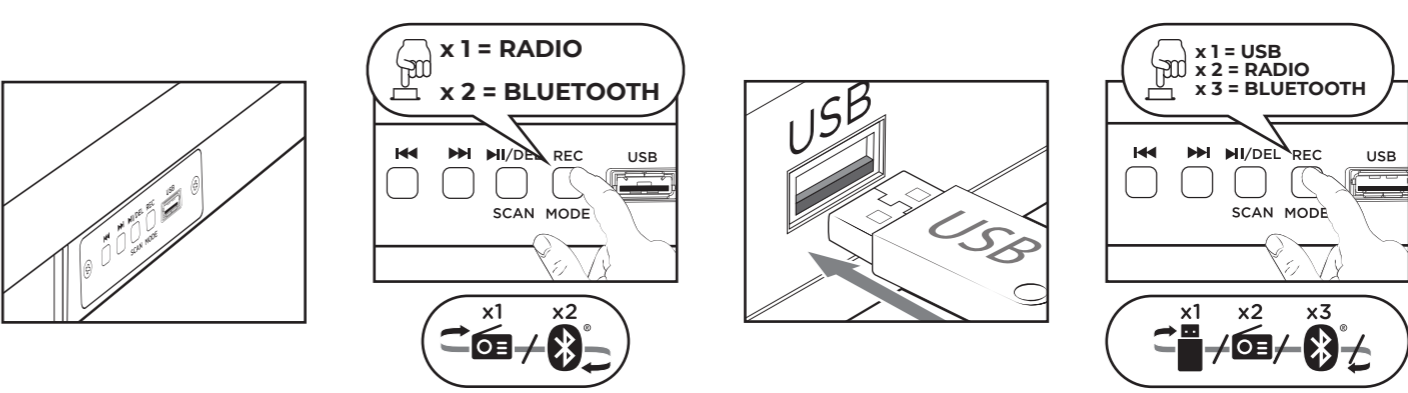
06. SPEED



07. 45 RPM ADAPTOR



08. CHANGE THE FUNCTION MODE

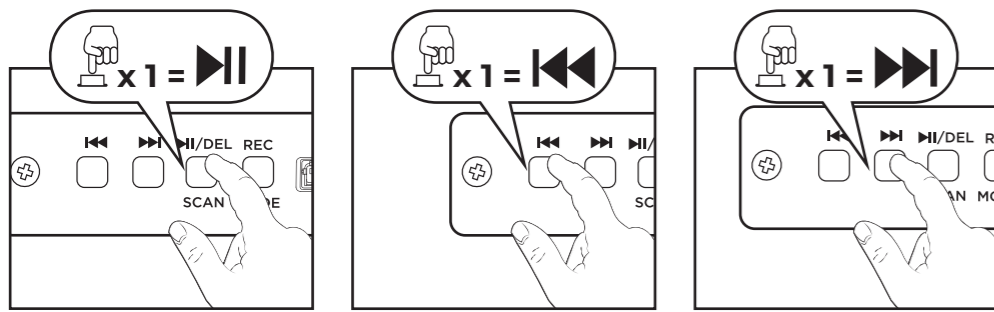


+ aiwa

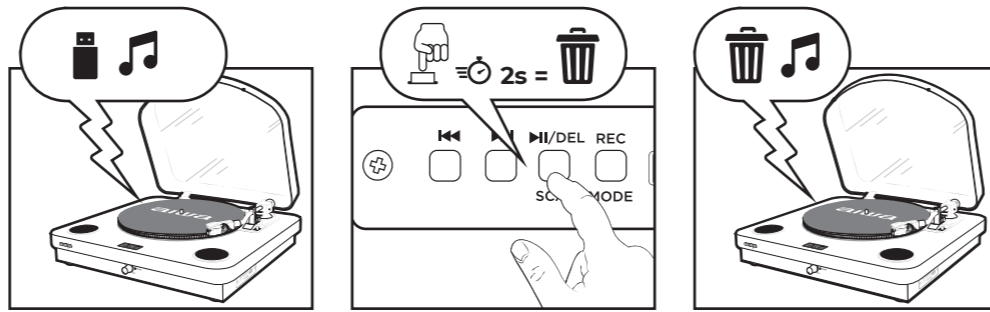


www.eu-aiwa.com

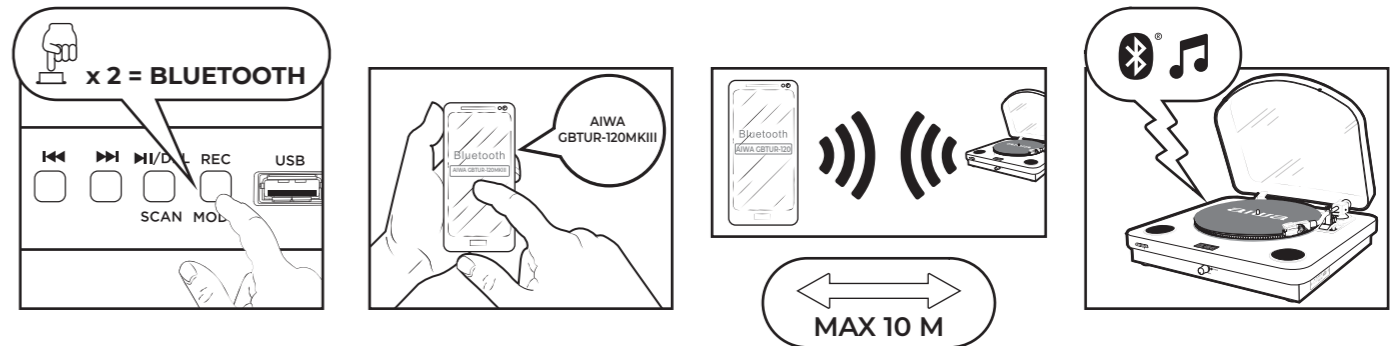
09. MUSIC PLAYBACK (USB & BT MODES)



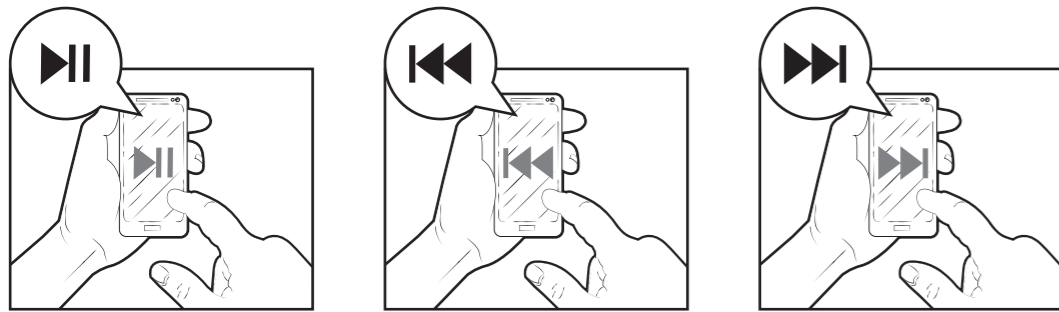
10. DELETE THE SONG CURRENTLY PLAYING



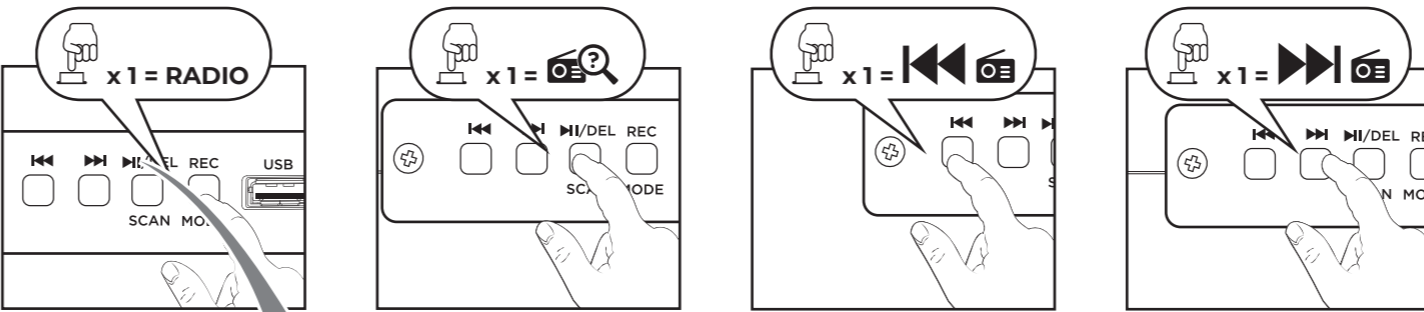
11. BLUETOOTH CONNECTION



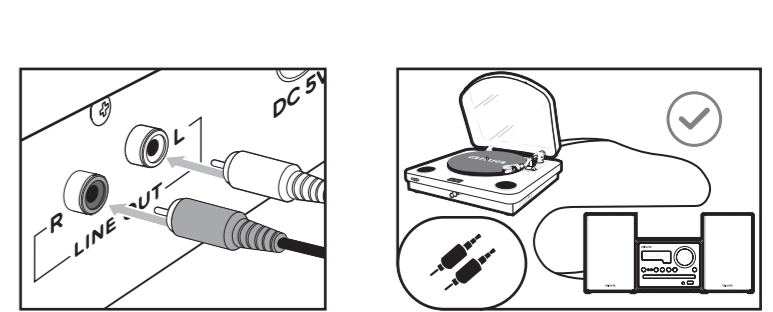
12. MUSIC PLAYBACK (FROM BLUETOOTH DEVICE)



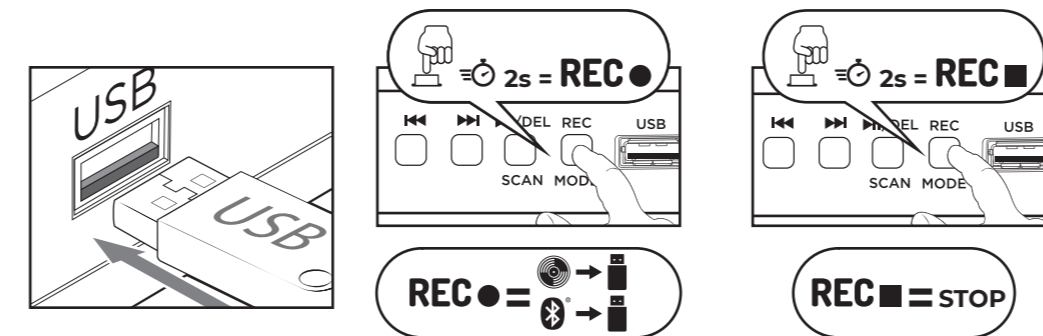
13. FM RADIO FUNCTION



14. RCA CONNECTION



RECORD FROM VINYL, BLUETOOTH OR FM TO MP3



BG - БЪЛГАРСКИ: 01. Аксесоари. 02. Преглед. 03. Храна. 04. Заклучете и отключете рамото. 05. Включване / изключване и сила на звука. 06. Селектор за скорост. 07. Регулиране на адаптера 45RPM. 08. Функционален режим. 09. Пуснете музика (USB & Bluetooth режими). 10. Изтрийте песента, която се възпроизвежда. 11. Bluetooth връзка. 12. Възпроизвеждане на музика (от Bluetooth устройство). 13. Функция FM радио. 14. RCA връзка. 15. Запис от винил или Блутут до MP3.

CS - ČEŠTINA: 01. Příslušenství. 02. Přehled. 03. Jídlo. 04. Zamkněte a odemkněte rameno. 05. Zapnutí / vypnutí a hlasitost. 06. Volič rychlosti. 07. Nastavení adaptéru 45RPM. 08. Funkční režim. 09. Přehrávejte hudbu (režimy USB & Bluetooth). 10. Odstraňte přehrávanou skladbu. 11. Bluetooth připojení. 12. Přehrávání hudby (ze zařízení Bluetooth). 13. Funkce FM rádia. 14. RCA připojení. 15. Záznam z vinylu nebo Bluetooth do MP3.

DA - DÁNSKÝ: 01. Tilbehør. 02. Oversigt. 03. Mad. 04. Lås og løs armen op. 05. Tænd / sluk og lydstyrke. 06. Hastighedsvelger. 07. 45RPM adapterjustering. 08. Funktionstilstand. 09. Afspil musik (USB & Bluetooth-tilstande). 10. Slet den sang, der afspilles. 11. Bluetooth-forbindelse. 12. Musikafspilning (fra Bluetooth-enhed). 13. FM radio funktion. 14. RCA forbindelse. 15. Optag fra vinyl eller Bluetooth til MP3.

DE - DEUTSCHSPRACHIGE: 01. Zubehör. 02. Überblick. 03. Essen. 04. Verriegeln und entriegeln Sie den Arm. 05. Ein- / Ausschalten und Lautstärke. 06. Geschwindigkeitswähler. 07. Anpassung des 45RPM-Adapters. 08. Funktionsmodus. 09. Musik abspielen (USB & Bluetooth-Modus). 10. Löschen Sie das Lied, das

wiedergegeben wird. 11. Bluetooth-Verbindung. 12. Musikwiedergabe (vom Bluetooth-Gerät). 13. UKW-Radiofunktion. 14. RCA-Anschluss. 15. Aufnahme von Vinyl oder Bluetooth auf MP3.

EL - ΕΛΛΗΝΙΚΗ: 01. Αξεσουάρ. 02. Επισκόπηση. 03. Φαγητό. 04. Κλειδώστε και ξεκλειδώστε τον βραχίονα. 05. Ενεργοποίηση / απενεργοποίηση και ένταση. 06. Επιλογέας ταχύτητας. 07. Ρύθμιση προσαρμογέα 45RPM. 08. Λειτουργία λειτουργίας. 09. Αναπαραγωγή μουσικής (λειτουργίες USB & Bluetooth). 10. Διαγράψτε το τραγούδι που παίζει. 11. Συνδέση Bluetooth. 12. Αναπαραγωγή μουσικής (από συσκευή Bluetooth). 13. Λειτουργία ραδιοφώνου FM. 14. Συνδεση RCA. 15. Εγγραφή από βινύλιο ή Bluetooth σε MP3.

ES - ESPAÑOL: 01. Accesorios. 02. Vista general. 03. Alimentación. 04. Bloquear y desbloquear el brazo. 05. Encender / apagar y volumen. 06. Selector de velocidad. 07. Ajuste de adaptador de 45RPM. 08. Modo de función. 09. Reproducir música (modos USB & Bluetooth). 10. Borrar la canción que se está reproduciendo. 11. Conexión Bluetooth. 12. Reproducción de música (desde dispositivo Bluetooth). 13. Función radio FM. 14. Conexión RCA. 15. Graba desde vinilo o Bluetooth a MP3.

ET - EESTI: 01. Aksessuaarid. 02. Ülevaade. 03. Toit. 04. Lukustage ja vabastage käsi. 05. Toide sisse / välja ja helitugevus. 06. Kiiruse valija. 07. 45RPM adapteri reguleerimine. 08. Funktsioonirežiim. 09. Esitage muusikat (USB & Bluetooth režiimid). 10. kustutage esitatav lugu. 11. Bluetooth-ühendus. 12. Muusika taasesitus (Bluetooth seadmest). 13. FM-raadio funktsioon. 14. RCA ühendus. 15. Salvestage vinüülist või Bluetoothist MP3-ri.

FI - SUOMEN: 01. Tarvikkeet. 02. Yleiskatsaus. 03. Ruoka. 04. Lukitse ja avaa varsi. 05. Virta päälle / pois ja äänvoimakkuus. 06. Nopeuden valitsin. 07. 45 RPM sovittimen säätö. 08. Toimintotila. 09. Toista musiikkia

(USB & Bluetooth-tilat). 10. Poista toistettava kappale. 11. Bluetooth-yhteys. 12. Musiikin toisto (Bluetooth-laitteesta). 13. FM-radio toiminto. 14. RCA-liitäntä. 15. Tallentaa vinyliltä tai Bluetooth MP3.

FR - FRANÇAISE: 01. Accessoires. 02. Aperçu. 03. Nourriture. 04. Verrouillez et déverrouillez le bras. 05. Marche / arrêt et volume. 06. Sélecteur de vitesse. 07. Réglage de l'adaptateur 45RPM. 08. Mode de fonctionnement. 09. Jouez de la musique (modes USB & Bluetooth). 10. Supprimez la chanson en cours de lecture. 11. Connexion Bluetooth. 12. Lecture de musique (depuis un appareil Bluetooth). 13. Fonction radio FM. 14. Connexion RCA. 15. Enregistrez à partir de vinyle ou Bluetooth en MP3.

HR - HRVATSKI: 01. Pribor. 02. Pregled. 03. Hrana. 04. Zaključajte i otključajte ruku. 05. Uključivanje / isključivanje i glasnoća. 06. Birač brzine. 07. Podešavanje adaptera 45 RPM. 08. Način rada. 09. Pustite glazbu (USB & Bluetooth načinima). 10. Izbrisite pjesmu koja se reproduciraju. 11. Bluetooth veza. 12. Reprodukcijska glazba (s Bluetooth uređaja). 13. Funkcija FM radija. 14. RCA veza. 15. Snimanje s vinila ili Ace do MP3.

HU - MAGYAR: 01. Tartozékok. 02. Áttekintés. 03. Étel. 04. Zárja be és oldja fel a kart. 05. Be- / kikapcsolás és hangerő. 06. Sebességválasztó. 07. 45 RPM adapter beállítás. 08. Funkció mód. 09. Zene lejátszása (USB & Bluetooth mód). 10. Törölje a lejátszott dalt. 11. Bluetooth kapcsolat. 12. Zenelejátszás (Bluetooth eszközzel). 13. FM rádió funkció. 14. RCA csatlakozás. 15. Felvétel vinylről vagy Bluetooth-ról MP3-ra.

IT - ITALIANA: 01. Accessori. 02. Panoramica. 03. Cibo. 04. Bloccare e sbloccare il braccio. 05. Accensione / spegnimento e volume. 06. Selettore di velocità. 07. Regolazione adattatore 45 giri. 08. Modalità funzione. 09. Riproduci musica (modalità USB & Bluetooth).

10. Elimina il brano in riproduzione. 11. Connessione Bluetooth. 12. Riproduzione di musica (dal dispositivo Bluetooth). 13. Funzione radio FM. 14. Connessione RCA. 15. Registra da vinile o Bluetooth a MP3.

LT - LIETUVIŲ: 01. Priedai. 02. Apžvalga. 03. Maistas. 04. Užrakinkite ir atrakinkite ranką. 05. Maitinimo įjungimas / išjungimas ir garsumas. 06. Greičio parinkiklis. 07. 45RPM adapterio reguliavimas. 08. Funkcinis režimas. 09. Leisti muziką (USB & Bluetooth režimais). 10. Ištrinkite grojamą dainą. 11. Bluetooth ryšys. 12. Muzikos atkūrimas (iš Bluetooth įrenginio). 13. FM radijo funkcija. 14. RCA jungtis. 15. Įrašykite iš vinilio arba Bluetooth į MP3.

LV - LATVIEŠŪ: 01. Aksesuāri. 02. Pārskats. 03. Ēdiens. 04. Nofiksējiet un atbloķējiet roku. 05. Ieslēgšana / izslēgšana un skaļums. 06. Ātruma selektors. 07. 45RPM adaptera regulēšana. 08. Funkciju režims. 09. Atskaņojiet mūziku (USB & Bluetooth režīmā). 10. Izdzēsiet atskanoto dziesmu. 11. Bluetooth savienojums. 12. Mūzikas atskaņošana (no Bluetooth ierīces). 13. FM radio funkcija. 14. RCA savienojums. 15. Ierakstiet no vinila vai Bluetooth uz MP3.

MT - MALTĪJA: 01. Accessorji. 02. Farsa ġenerali. 03. Ikel. 04. Issakkjar u nissakkjar id-driegħ. 05. Qawwa mixgħul / mitfi u volume. 06. Selettur tal-velocità. 07. 45RPM agġustament tal-adaptar. 08. Modalità funzjoni. 09. Ighħab mużika (modi USB & Bluetooth). 10. Fassar il-kanzunetta li qed idoq. 11. Konnessjoni Bluetooth. 12. Daqq tal-mużika (minn apparat Bluetooth). 13. Funzjoni tar-radju FM. 14. Konnessjoni RCA. 15. Rekord mill-vinil jew Bluetooth għal MP3.

NL - NEDERLANDSE: 01. Accessoires. 02. Overzicht. 03. Eten. 04. Vergrendel en ontgrendel de arm. 05. Aan / uit en volume. 06. Snelheidskiezer. 07. 45RPM adapter

aanpassing. 08. Functiemodus. 09. Muziek afspelen (USB & Bluetooth-modi). 10. Verwijder het nummer dat wordt afgespeeld. 11. Bluetooth-verbinding. 12. Muziek afspelen (van Bluetooth-apparaat). 13. FM-radiofunctie. 14. RCA-aansluiting. 15. Opnemen van vinyl of Bluetooth naar MP3.

NO - NORSK: 01. Tilbehør. 02. Oversikt. 03. Mat. 04. Lås og løs opp armen. 05. Strøm på / av og volum. 06. Hastighetsvelger. 07. 45RPM adapterjustering. 08. Funksjonsmodus. 09. Spill musikk (USB & Bluetooth-modus). 10. Slett sangen som spilles. 11. Bluetooth-tilkobling. 12. Musikkavspilling (fra Bluetooth-enhet). 13. FM-radiofunksjon. 14. RCA-tilkobling. 15. Ta opp fra vinyl eller Bluetooth til MP3.

PL - POLSKI: 01. Akcesoria. 02. Przegląd. 03. Jedzenie. 04. Zablokuj i odblokuj ramię. 05. Włączenie / wyłączenie i głośność. 06. Selektor prędkości. 07. Regulacja adaptera 45 obr./min. 08. Tryb funkcji. 09. Odtwarzaj muzykę (tryby USB & Bluetooth). 10. Usuń odtwarzaną piosenkę. 11. Połączenie Bluetooth. 12. Odtwarzanie muzyki (z urządzenia Bluetooth). 13. Funkcja radia FM. 14. Połączenie RCA. 15. Nagrywanie z winylu lub Bluetooth do MP3.

PT - PORTUGUESA: 01. Acessórios. 02. Visão geral. 03. Comida. 04. Trave e destrave o braço. 05. Ligar / desligar e volume. 06. Seletor de velocidade. 07. Ajuste do adaptador 45RPM. 08. Modo de função. 09. Reproduza música (modos USB & Bluetooth). 10. Exclua a música que está tocando. 11. Conexão Bluetooth. 12. Reprodução de música (do dispositivo Bluetooth). 13. Função de rádio FM. 14. Conexão RCA. 15. Gravar de vinil ou Bluetooth para MP3.

RO - ROMÂNĂ: 01. Accesorii. 02. Prezentare generală. 03. Mâncare. 04. Blocați și deblocați bratul. 05. Pornire / oprire și volum. 06. Selector de viteză. 07. Reglare adaptor 45RPM. 08. Mod de funcționare. 09. Redați muzică (modurile USB & Bluetooth). 10. Stergeți melodia care se redă. 11. Conexiune Bluetooth. 12. Redare muzică (de pe dispozitiv Bluetooth). 13. Funcție radio FM. 14. Conexiune RCA. 15. Înregistrăți de la vinil sau Bluetooth la MP3.

RU - РУССКИЙ: 01. Аксессуары. 02. Обзор. 03. Еда. 04. Зафиксируйте и разблокируйте руку. 05. Включение / выключение питания и громкость. 06. Селектор скорости. 07. Регулировка адаптера 45 об/мин. 08. Функциональный режим. 09. Воспроизведение музыки (режимы USB & Bluetooth). 10. Удалите воспроизводимую песню. 11. Bluetooth-соединение. 12. Воспроизведение

музики (с устройства Bluetooth). 13. Функция FM-радио. 14. Соединение RCA. 15. Запись с винила или Bluetooth в MP3.

SK - SLOVENČINA: 01. Príslušenstvo. 02. Prehľad. 03. Jedlo. 04. Zamknite a odomknite rameno. 05. Zapnutie/vypnutie a hlasitosť. 06. Volič rýchlosti. 07. Nastavenie adaptéru 45RPM. 08. Funkčný režim. 09. Prehrávanie hudby (režimy USB & Bluetooth). 10. Odstráňte prehrávanú skladbu. 11. Bluetooth pripojenie. 12. Prehrávanie hudby (zo zariadenia Bluetooth). 13. Funkcia FM rádia. 14. RCA pripojenie. 15. Nahrávanie z vinylu alebo Bluetooth do MP3.

SL - SLOVENSKI: 01. Dodatki. 02. Pregled. 03. Hrana. 04. Zaklenite in odklenite roko. 05. Vklplok in glasnost. 06. Izbirnik hitrosti. 07. Nastavitev adapterja 45 RPM. 08. Funkcijski način. 09. Predvajajte glasbo (načina USB & Bluetooth). 10. Izbrisite skladbo, ki se predvaja. 11. Povezava Bluetooth. 12. Predvajanje glasbe (iz naprave Bluetooth). 13. Funkcija FM radija. 14. RCA povezava. 15. Nahrávanje iz vinila ali Bluetooth v MP3.

SR - СРПСКИ: 01. Прибор. 02. Преглед. 03. Храна. 04. Закључајте и откључајте руку. 05. Укључивање/искључивање и јачина звука. 06. Бирач брзине. 07. Подешавање адаптера за 45 обртаја у минути. 08. Функцијски режим. 09. Пустите музику (USB & Bluetooth режими). 10. Избришите песму која се репродукује. 11. Блуеуотх веза. 12. Репродукација музике (са Блуеуотх уређаја). 13. ФМ радио функција. 14. РЦА веза. 15. Снимање са винила или Блуеуотх-а у МП3.

SV - SVENSKAN: 01. Tillbehör. 02. Översikt. 03. Mat. 04. Lås och lös upp armen. 05. Ström på/av och volym. 06. Hastighetsväljare. 07. 45RPM adapterjustering. 08. Funktionsläge. 09. Spela musik (USB & Bluetooth-lägen). 10. Radera låten som spelas. 11. Bluetooth-anslutning. 12. Musikuppspelling (från Bluetooth-enhet). 13. FM-radiofunktion. 14. RCA-anlutning. 15. Spela in från vinyl eller Bluetooth till MP3.

TR - TÜRK: 01. Aksesuarlar. 02. Genel Bakış. 03. Yemek. 04. Kolu kilitleyin ve kilidini açın. 05. Güç açma/kapama ve ses seviyesi. 06. Hiz seçici. 07. 45RPM adaptör ayarı. 08. İşlev modu. 09. Müzik çalın (USB & Bluetooth modları). 10. Çalmakta olan şarkıyı silin. 11. Bluetooth bağlantısı. 12. Müzik çalma (Bluetooth cihazından). 13. FM radyo işlevi. 14. RCA bağlantısı. 15. Vinil veya Bluetooth'tan MP3'e kayıt yapın.