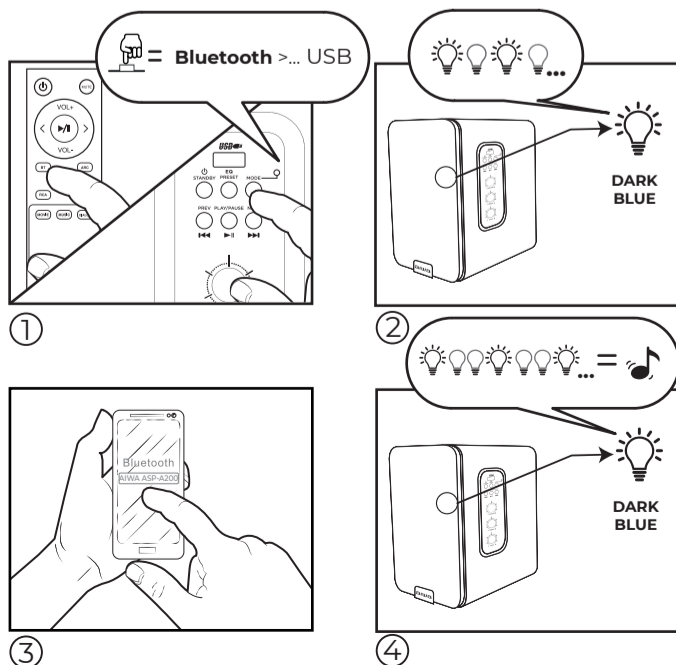


ACTIVE BOOKSHELF
SPEAKER PAIR

ASP-A200

- 2x MAIN WOOFER
- BASS REFLEX REAR HORN
- 40Hz-20KHz FREQUENCY RESPONSE
- 50W RMS AUDIO POWER
- 85dB SOUND PRESSURE LEVEL
- FULL MDF CABINET
- 1,25" 3,1 cm SILK DOME TWEETER
- 4" 10,1 cm MAIN WOOFER SPEAKER DRIVERS
- 2x TWEETER

06. CONNECTING A BLUETOOTH DEVICE



BG - БЪЛГАРСКИ

01: Какво има в кутията? **02:** Общ изглед активен говорител. 1. Настройка ЕК 2. В готовност 3. Предишнен 4. Флашка порт 5. Цвят на светодиода: Червен - в готовност, тъмно син - Bluetooth бал - оптичен, зелен - коаксиален, жълт - линия в, син - дъга, лилав - флашка 6. Превключване на режим 7. Следващия 8. Възпроизвеждане / пауза 9. Бутон за сила на звука 10. Требъл бутон 11. Бас бутон 12. Коаксиален вход 13. Оптичен входен порт 14. Дъгов режим 15. Енергиен порт 16. Входен порт 17. Аудио Изход 18. Аудио Вход 19. Бутон за захранване 20. Възпроизвеждане / пауза 21. Предишна песен 22. Bluetooth режим 23. Модел 24. Еквалайзер за филм 25. Музикален еквалайзер 26. Изключване / включване на звука 27. Увеличи звука 28. Следваща песен 29. Намали звука 30. Дъгов режим 31. Модем 32. Диалог предварително зададена еквалайзер 33. Оптичен / коаксиален режим **03.** Диаграма на свързване а) Bluetooth (тъмно син) б) коаксиален кабел (зелен) в) цифров оптичен кабел (бял) г) високоскоростен дъгов кабел (син) д) стерео рка до 3,5 мм аудио кабел (жълт) ф) рка до рка аудио кабел ж) захранващ адаптер (червен) **04.** Свързване с телевизор а. Метод 1. Свързване с помощта на оптичен кабел. Изберете оптичен режим и задайте аудио изхода на телевизора на "PCM". (Бял) метод 2.

CS - ČEŠTINA

01: Co je v krabici? **02:** Celkový pohled aktivní reproduktor 1. Přednastavený eq 2. Pohotovostní režim 3. Předchozí 4. Port Usb 5. Barva Led: červená > pohotovostní režim, tmavě modrá > bluetooth bílá > optická, zelená > koaxiální, žlutá > line in, modrá > arc, fialová > usb 6. Přepínání režimů 7. Další 8. Přehrář / pozastavit 9. Tlačítko hlasitosti 10. Tlačítko výšek 11. Tlačítko Bass 12. Koaxiální vstupní port 13. Optický vstupní port 14. Arc mode 15. Napájecí port 16. Vstupní port Rca 17. Zvukový Výstup 18. Audio Vstup 19. Tlačítko

DA - DÁNSKÝ

01: Hvad er der i kassen? **02:** Samlet visning aktiv højttaler 1. Forudindstillet EKV 2. Standby 3. Tidligere 4. Usb-port 5. Led-farve: rød > standby, mørkeblå > bluetooth Hvid > Optisk, grøn > koaxial, gul > line in, blå > arc, lilla > usb 6. Skift af tilstand 7. Næste 8. Afspil / pause 9. Lydstyrkeknap 10. Diskantknop 11. Bas knap 12. Koaxial indgangsport 13. Optisk indgangsport 14. Arc-tilstand 15. Strømport 16. Rca-indgangsport 17. Lyddudgang 18. Lyddingang 19. Tænd / sluk-knap 20. Afspil / pause 21. Forrige nummer 22. Bluetooth-tilstand 23. Rca mode 24. Film forudindstillet udligning 25. Musik forudindstillet udligning 26. Slå lyden fra / til 27. Volumen op 28. Næste nummer 29. Volumen ned 30. Arc-tilstand 31. Usb-modem 32. Dialog forudindstillet udligning 33. Optisk / koaxial tilstand **03.** Tilslutningsdiagram a) bluetooth (Mørkeblå) b) koaxialkabel (grøn) c) digitalt optisk kabel (hvid) d) højhastighedsbue-kabel (blå) e) stereo rca til 3,5 mm lyd kabel (gul) f) rca til rca lyd kabel g) strømadapter (rød) **04.** Tilslutning Med et tv a. Metode 1. Tilslutning ved hjælp af et optisk kabel. Vælg optisk tilstand, og indstil tv 'ets lydudgang til "PCM". (Hvid) metode 2. Tilslutning ved hjælp af et rca til 3,5 mm lyd kabel. Vælg rca-tilstand. (Gul) metode 3. Tilslutning ved hjælp af et buekabel. Vælg arc-tilstand, og indstil tv 'ets lydudgang til "PCM". (Blå) metode 4. Tilslutning

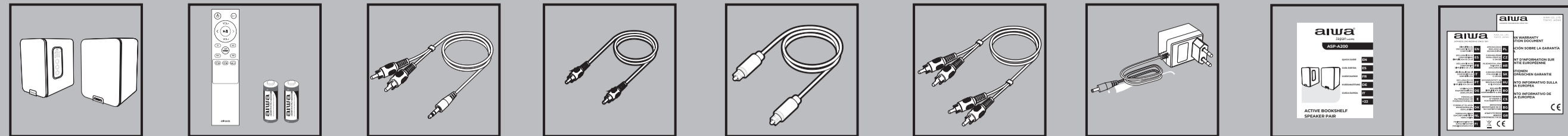
DE - DEUTSCHSPRACHIGE

01: Was ist in der Box? **02:** Gesamtansicht aktiver Lautsprecher 1. Voreingestellter EQ 2. Bereitschaft 3. Vorherige 4. USB-Anschluss 5. LED-Farbe: rot > Standby, dunkelblau > Bluetooth weiß > optisch, grün > koaxial, gelb > Line-Eingang, blau > Bogen, lila > usb 6. Modus-Umschaltung 7. Nächste 8. Wiedergabe/Pause 9. Lautstärketaste 10. Höhen-Taste 11. Bass-Taste 12. Koaxialer Eingangsanschluss 13. Optischer Eingangsanschluss 14. Arc-Modus 15. Stromanschluss 16. Cinch-Eingang 17. Audio-Ausgang 18. Audioeingang 19. Ein- / Ausschalter 20. Wiedergabe / Pause 21. Vorheriger Titel 22. Bluetooth-Modus 23. Rca-Modell 24. Voreingestellter Equalizer für Filme 25. Voreingestellter Equalizer für Musik 26. Stummschalten / Stummschaltung aufheben 27. Lautstärke erhöhen 28. Nächster Titel 29. Lautstärke verringern 30. Bogenmodus 31. USB-Modem 32. Dialog

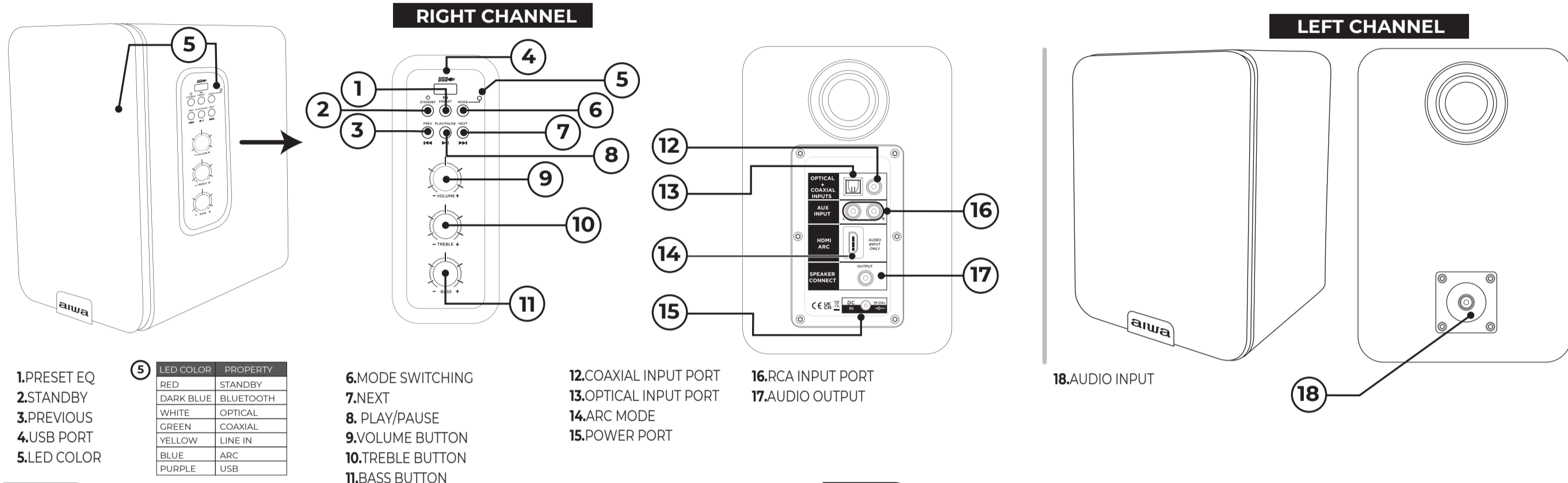
EL - ΕΛΛΗΝΙΚΗ

01: τι υπάρχει στο κουτί, **02:** συνολική προβολή ενεργού ηχείου 1. Προκαθορισμένο eq 2. Αναμονή 3. Προηγούμενο 4. Θύρα Usb 5. Χρόμα οδηγιών: κόκκινο > εφεδρικό, σκούρο μπλε > λευκό bluetooth > οπτικό, πορφυρό > usb 6. Έναλλαγή λειτουργίας 7. Επόμενο 8. Αναπαράγωγή / παύση 9. Κομπι έντασης 10. Κομπι πρίμιν 11. Κομπι μπάνου 12. Ομοαξονική θύρα εισόδου 13. Οπτική θύρα εισόδου 14. Λειτουργία τόνου 15. Θύρα προφθοσίας 16. Θύρα εισόδου Rca 17. Έξοδος ήχου 18. Εισοδος ήχου 19. Κομπι λειτουργίας 20. Αναπαράγωγή / παύση 21. Προηγούμενο κομμάτι 22. Λειτουργία Bluetooth 23. Rca μοντέλο 24. Ταϊνια προκαθορισμένο ισοαριθμητικό 25. Προρυθμισμένος ισοαριθμητικός μουσικής 26. Σίγαση / κατάργηση σίγασης 27. Αύξηση έντασης 28. Επέμμενο κομμάτι 29. Μείωση έντασης 30. Λειτουργία τόνου 31. Μόντεν Usb 32. Προκαθορισμένος ισοαριθμητικός διαλογος 33. Οπτική / ομοαξονική λειτουργία **03.** Διάγραμμα σύνδεσης α) bluetooth (σκούρο μπλε) β) ομοαξονικό καλώδιο (πράσινο) γ) ψηφιακό οπτικό καλώδιο (λευκό) δ) καλώδιο τόνου υπήφης ταχύτητας (μπλε) ε) στερεοφωνικό καλώδιο ήχου RCA έως 3,5 mm (κίτρινο) στ) καλώδιο ήχου rca έως RCA γ) προφθοσικό (κόκκινο) **04.** Σύνδεση με τηλεόραση Α. μέθοδος 1. Σύνδεση με οπτικό καλώδιο. Επιλέξτε οπτική λειτουργία και ρυθμίστε την έξοδο ήχου της τηλεόρασης σε "PCM". (Λευκό) μέθοδος 2. Σύνδεση χρησιμοποιώντας καλώδιο ήχου rca σε 3,5

01. WHAT'S IN THE BOX?



02. OVERALL VIEW



- 1. PRESET EQ
- 2. STANDBY
- 3. PREVIOUS
- 4. USB PORT
- 5. LED COLOR

LED COLOR	PROPERTY
RED	STANDBY
DARK BLUE	BLUETOOTH
WHITE	OPTICAL
GREEN	COAXIAL
YELLOW	LINE IN
BLUE	ARC
PURPLE	USB

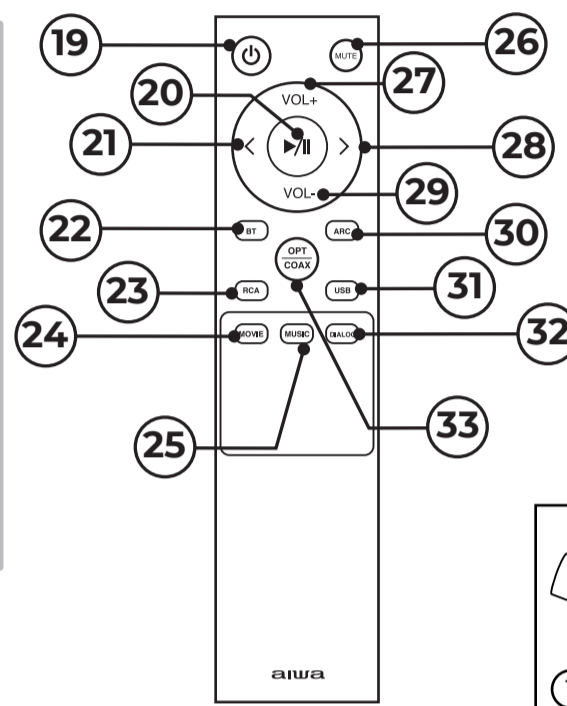
- 6. MODE SWITCHING
- 7. NEXT
- 8. PLAY/PAUSE
- 9. VOLUME BUTTON
- 10. TREBLE BUTTON
- 11. BASS BUTTON

- 12. COAXIAL INPUT PORT
- 13. OPTICAL INPUT PORT
- 14. ARC MODE
- 15. POWER PORT

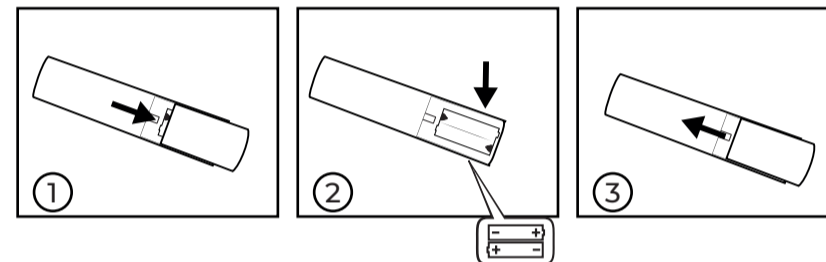
- 16. RCA INPUT PORT
- 17. AUDIO OUTPUT

- 18. AUDIO INPUT

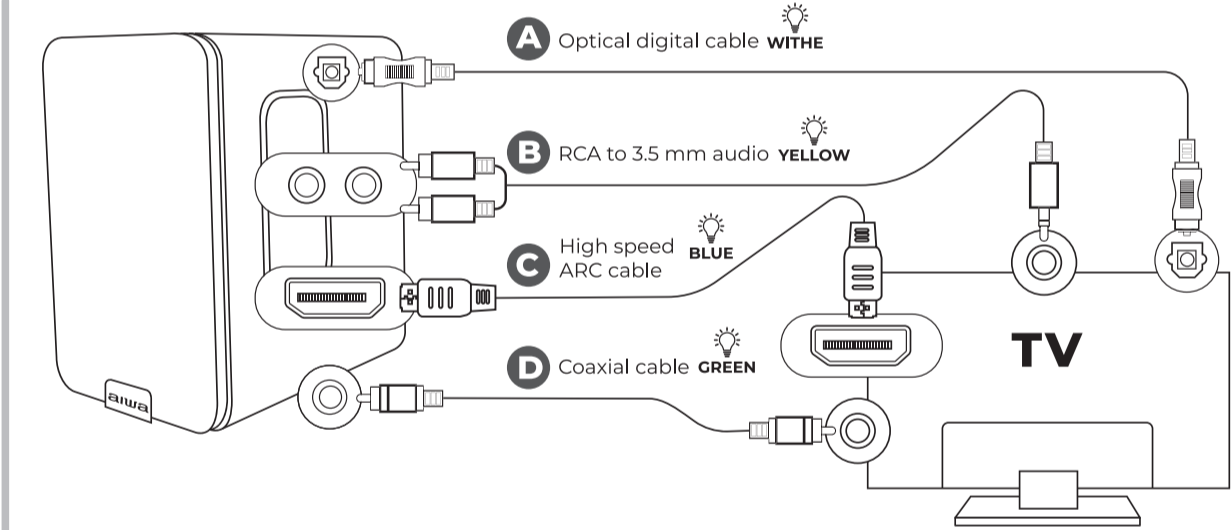
REMOTE CONTROL



- 19. POWER BUTTON
- 20. PLAY/PAUSE
- 21. PREVIOUS TRACK
- 22. BLUETOOTH MODE
- 23. RCA MODE
- 24. MOVIE PRESET EQ
- 25. MUSIC PRESET EQ
- 26. MUTE / UNMUTE
- 27. VOLUME UP
- 28. NEXT TRACK
- 29. VOLUME DOWN
- 30. ARC MODE
- 31. USB MODE
- 32. DIALOGUE PRESET EQ
- 33. OPTICAL/COAXIAL MODE



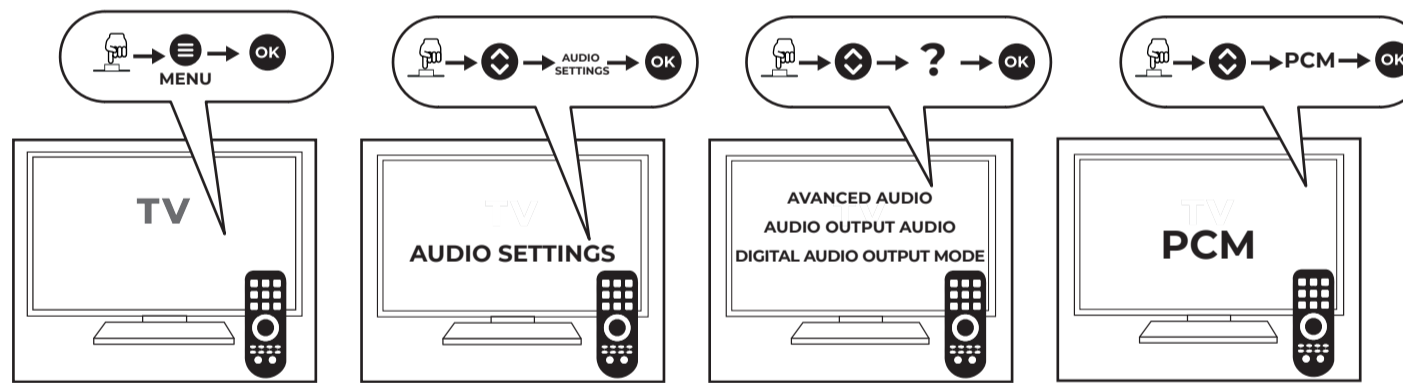
04. CONNECTING WITH A TV



- A Method 1.** Connecting using an Optical cable. Select Optical mode and set the TV's audio output to "PCM". (White)
- B Method 2.** Connecting using a RCA to 3.5mm audio cable. Select RCA mode. (Yellow)
- C Method 3.** Connecting using an ARC cable. Select ARC mode and set the TV's audio output to "PCM". (Blue)
- D Method 4.** Connecting using a Coaxial cable. Select Coaxial mode and set the TV's audio output to "PCM". (Green)

05. SETTING "PCM" ON YOUR TV

When all cables are connected properly, and LED indicator lights properly, if there is no sound from TV or Soundbar, please setting your tv as below:



Some televisions may have a different menu and may list various audio settings instead.

