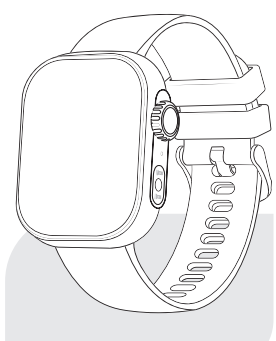


aiwa®

Japan est1951

SW-A700



- QUICK GUIDE EN
- GUÍA RÁPIDA ES
- GUIDE RAPIDE FR
- KURZANLEITUNG DE
- GUIDA RAPIDA IT
- +22

SMARTWATCH
With health sensors, IP67 and fitness tracking

aiwa®
Japan est1951

Follow us! aiwaEU
www.eu-aiwa.com

AIWA CO., LTD.
Kita-Ku
TOKYO 115-0045, JAPAN

©AIWA EUROPE S.L. All Rights Reserved. Printed in P.R.C. ED02B032v2

SW-A700

- HEART RATE SENSOR
- BLOOD PRESSURE ESTIMATION
- BLOOD OXYGEN SATURATION SENSOR
- BODY TEMPERATURE SENSOR
- NOTIFICATIONS
- WORKS WITH APP (INCLUDED)
- WATER PROOF IP67
- SLEEP MONITOR
- 8 SPORTS MODE

BG - Български

01.Какво има в кутията? 02. Общ изглед? 03. Включване/изключване 04. Зареди на 05. Сменете кашиката 06. Изтеглете приложението. Използвайте мобилния си телефон, за да сканирате кода. Отворете приложението и настройте профила си. Включете Bluetooth на часовника. Включете Bluetooth аудио в настройките на часовника. Включете аудио повикване, за да свържете аутоматично телефона си. Кликнете, за да отворите автоматичната връзка, възпроизвеждане на меди, възпроизвеждане на аудио. 07.Използвайте сензорния екран. Основни функционални бутони: Натиснете и задръжте за 3 секунди, за да включите. Кратко натиснете, за да смените меню. Натиснете и задръжте дисплея: натиснете и задръжте дисплей за 3 секунди в състоянието на основния циферблат, за да изберете различни циферблати. Плъзнете наляво: въведете следния интерфейс. Плъзнете надясно: върнете се назад или към предишната страница. Плъзнете нагоре: в

състоянието на основното набиране можете бързо да видите информацията, като плъзнете нагоре по екрана. Плъзнете надолу: в състоянието на основното набиране плъзнете надолу по екрана, за да влезете бързо в менюто Настройки. 08. Избор на основен интерфейс. На главния интерфейс натиснете и задръжте екрана за 3 секунди, за да изберете различни основни интерфейси; когато устройството е свързано към приложението, можете също да изберете повече основни интерфейси в центъра за набиране на приложението.09. Основни функции 1.Време 2.Стъпки 3.Разстояние 4.Калории 5.Сън 6.Мулти-спортни режими 7.Напоминане за дълга седалка 8.Изключване 9.Обадете се на напоминане 10.Информационен тласък (може да получи Уечат, КФ, Фейсбук, лайн, Уатсап, какао разговор и др.) 11.Възпроизвеждане на музика 12.Гласово повиквания 13.Таймер 14.Намери телефон 15.Многоезичен 16.Пулс 17.Кръвно налягане 18. Кислород в кръвта 19.Менструален цикъл 20.Прогноза за времето 21.Език на приложението:

CS - ČEŠTINA

01.Co je uvnitř krabice? 02. Celkový pohled? 03. Zapnutí/vypnutí 04. Nábobí 05. Vyměříte popruh 06. Stáhněte si aplikaci. Pomocí mobilního telefonu naskenujte QR kód. Otevřete aplikaci a nastavte svůj profil. Zapněte režim Bluetooth telefonu. Zapněte zvuk Bluetooth v nastavení hodinek. Chcete-li telefon připojit, zapněte zvuk hovoru. Klepnutím otevřete automatické připojení, přehrávání médií, přehrávání zvuku. 07.Použijte dotykovou obrazovku. Hlavní funkční tlačítka: stisknutím a podržením ovládněte obrazovku / vstoupíte do nabídky funkcí. Stisknutím a podržte displej: stisknutím a podržením displeje po dobu 3 sekund na stavu hlavního výtáčení vyberte různé číselníky. Přejetím doleva: zadejte následující rozhraní. Přejedte prstem doprava: vraťte se zpět nebo na předchozí stránku. Přejedte prstem

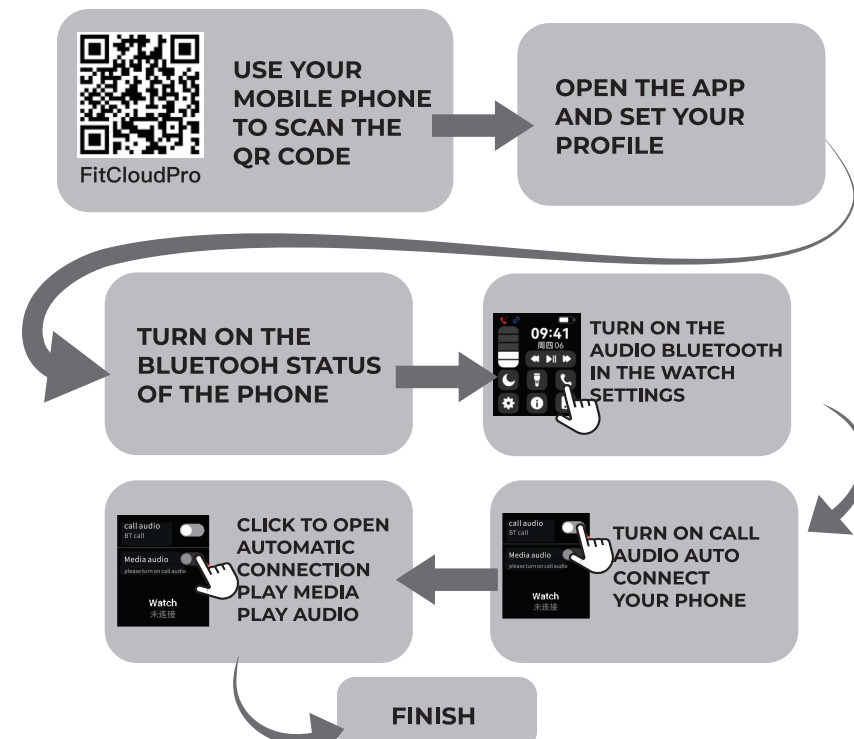
nahoru ve stavu hlavního výtáčení můžete informace rychle zobrazit přejetím prstem nahoru po obrazovce. Přejedte prstem dolů: ve stavu hlavního výtáčení přejedte prstem dolů po obrazovce a rychle přejděte do nabídky Nastavení. 08. Výběr hlavního rozhraní. Na hlavním rozhraní stiskněte a podržte obrazovku po dobu 3 sekund a vyberte různé hlavní rozhraní; když je zařízení připojeno k aplikaci, můžete také vybrat další hlavní rozhraní ve střední výtáčení aplikace.09. Hlavní funkce 1.Cas 2.Kroky 3.Vzdálenost 4.Kalorie 5.Spánek 6.Multi - sportovní režim 7.Dlouhé připomenutí sedačky 8.Odstávka 9.Připomenutí hovoru 10.WeChat, QQ, Facebook, Line, WhatsApp, Kakao Talk atd.) 11.Přehrávání hudby 12.Hlasové hovory 13.Časoměřič 14.Najděte telefon 15.Vícejazyčný 16.Srdeční frekvence 17.Krevní tlak 18. Krevní kyslík 19.Menstruační cyklus 20.Předpověď počasí 21.Jazyk aplikace: v budoucnu budou přidány Zjednodušená čínština, angličtina, němčina, španělština, francouzština, italština, japonština, ruština a další jazyky.

09. THE MAIN FUNCTIONS

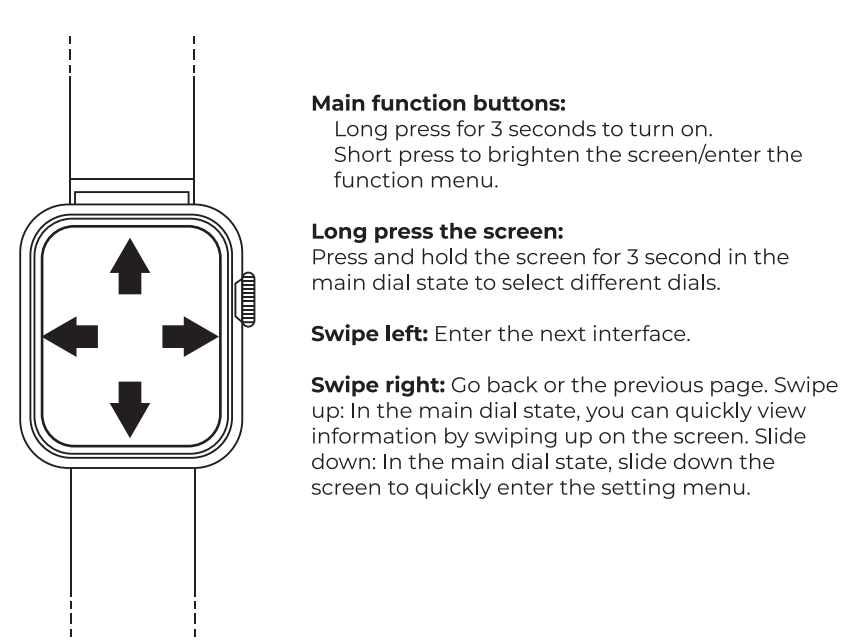
- 1 Time
- 2 Steps
- 3 Distance
- 4 Calories
- 5 Sleep
- 6 Multi-sport modes
- 7 Long seat reminder
- 8 Shutdown
- 9 Call reminder
- 10 Information push (can receive WeChat, QQ, Facebook, Line, WhatsApp, Kakao Talk, etc.)
- 11 Play music
- 12 Voice calls
- 13 Timer
- 14 Find the phone
- 15 Multilingual
- 16 Heart rate
- 17 Blood pressure
- 18 Blood oxygen
- 19 Menstrual cycle
- 20 Weather forecast

APP Language: Simplified Chinese, English, German, Spanish, French, Italian, Japanese, Russian and more languages will be added in the future.

06. DOWNLOAD THE APP



07. USE THE TOUCH SCREEN



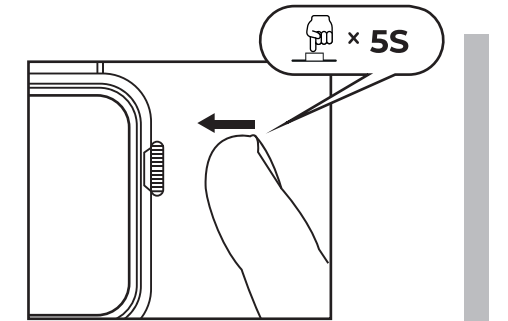
Main function buttons:
Long press for 3 seconds to turn on. Short press to brighten the screen/enter the function menu.

Long press the screen:
Press and hold the screen for 3 second in the main dial state to select different dials.

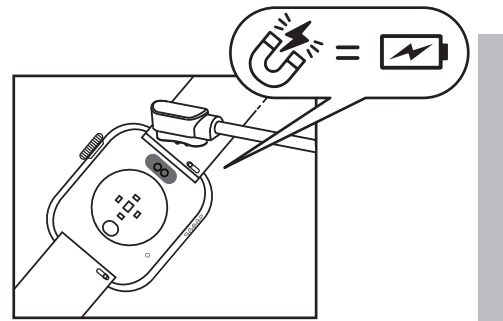
Swipe left: Enter the next interface.

Swipe right: Go back or the previous page. Swipe up: In the main dial state, you can quickly view information by swiping up on the screen. Slide down: In the main dial state, slide down the screen to quickly enter the setting menu.

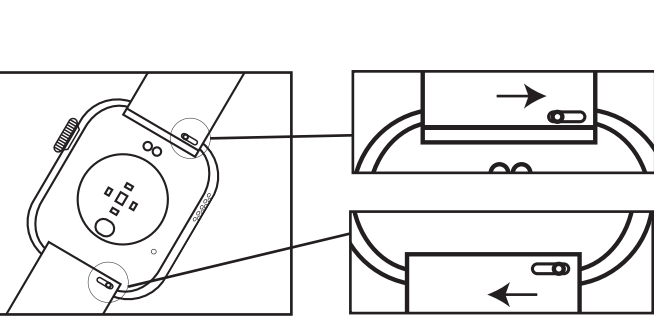
03. POWER ON/OFF



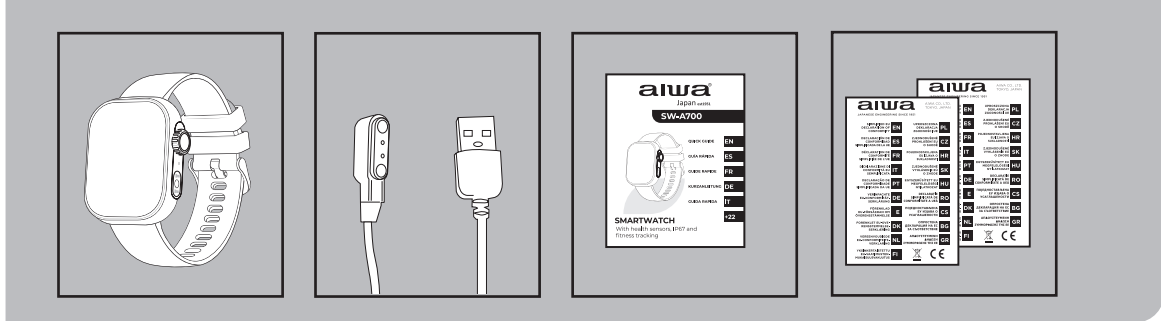
04. CHARGING



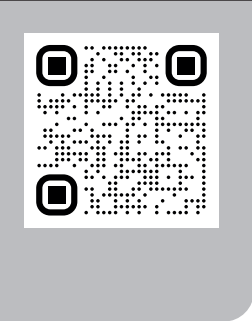
05. CHANGE THE STRAP



01. WHAT'S IN THE BOX?



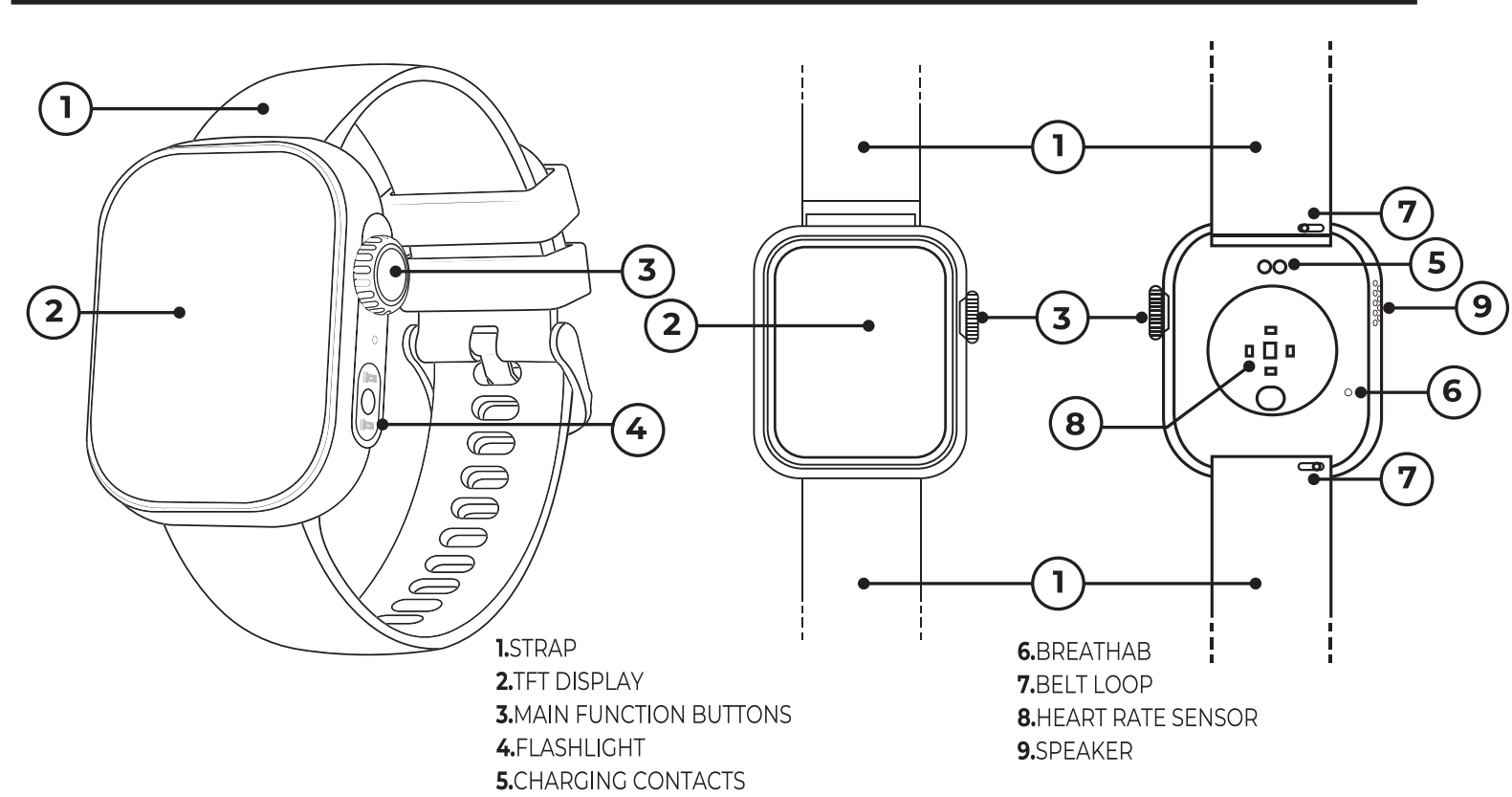
FAQS



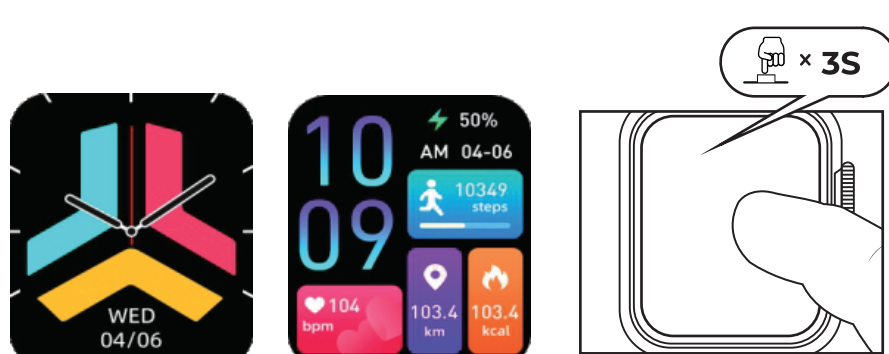
+ aiwa



02. OVERALL VIEW



08. MAIN INTERFACE SELECTION



In the main interface, long press the screen for 3 seconds to select different main interfaces; when the device is connected to the APP, you can also select more main interfaces in the APP dial center.

DA - DÁNSKÝ

01.Hvad er der inde i kassen? 02. Samlet udsigt? 03. Tænd /sluk 04. Oplad 05. Skift remmen 06. Hent app. Brug din mobiltelefon til at scanne koden. Åbn appen, og opret din profil. Tænd for telefonens Bluetooth-tilstand. Tænd Bluetooth-lyd i urindstillingerne. Slå opkaldslyd til for automatisk at forbinde din telefon. Klik for at åbne den automatisk forbindelse, afspille medier, afspille lyd. 07.Brug berøringsskærmen. Hovedfunktionsknapper: tryk og hold nede i 3 sekunder for at tænde. Kort tryk for at tænde skærmen / gå ind i funktionsmenuen. Tryk og hold på displayet: Tryk og hold på displayet i 3 sekunder på hovedopkaldsstatus for at vælge forskellige opkald. Stryg til venstre: Indtast følgende grænseflade. Stryg til højre: gå tilbage eller til forrige side. Stryg op: i hovedopkaldsstatus kan du hurtigt se oplysningerne ved at stryge op på skærmen. Stryg ned: i hovedopkaldsstatus skal du stryge ned på skærmen for hurtigt at komme ind i indstillingsmenuen. 08. Valg af hovedgrænsefladen. På hovedgrænsefladen skal du trykke og holde på skærmen i 3 sekunder for at vælge forskellige hovedgrænseflader; når enheden er tilsluttet applikationen, kan du også vælge flere hovedgrænseflader i applikationens opkaldscenter.09. Hovedfunktioner 1.Tid 2.Trin 3.Afstand 4.Kalorier 5.Søvn 6.Multi-sport modes 7.Lang sæde påmindelse 8.Lukning 9.Opkald påmindelse 10.Information push (kan modtage mikro-Chat, Video, Video, Video, Video, Facebook, Video, Video osv.echat, Video, Video osv.) 11.Afspil musik 12.Taleopkald 13.Timer 14.Find telefonen 15.Fersproget 16.Puls 17.Blodtryk 18. Blod ilt 19.Menstruationscyklus 20.Vejrudsigt 21.APP sprog: Forenklet kinesisk, engelsk, tysk, spansk, fransk, italiensk, japansk, Russisk og flere sprog vil blive tilføjet i fremtiden.

DE - DEUTSCHSPRACHIGE

01.Was ist in der Box? 02. Gesamtansicht? 03. Ein-/Ausschalten 04. Aufladen 05. Wechseln Sie den Gurt 06. Laden Sie die App herunter. Scannen Sie den QR-Code mit Ihrem Mobiltelefon. Öffnen Sie die App und richten Sie Ihr Profil ein. Schalten Sie den Bluetooth-Modus des Telefons ein. Schalten Sie Bluetooth-Audio in den Uhreinstellungen ein. Schalten Sie Anrufaudio ein, um Ihr Telefon automatisch zu verbinden. Klicken Sie hier, um die automatische Verbindung zu öffnen, Medien abzuspielen, Audio abzuspielen. 07.Verwenden Sie den Touchscreen. Hauptfunktionstasten: Zum Einschalten 3 Sekunden lang gedrückt halten. Kurz drücken, um den Bildschirm zu beleuchten / das Funktionsmenü aufzurufen. Drücken und halten Sie die Anzeige: Drücken und halten Sie die Anzeige für 3 Sekunden auf dem Hauptwahlrad Status, um verschiedene Zifferblätter auszuwählen. Wischen Sie nach links: Geben Sie die folgende Schnittstelle ein. Wischen Sie nach rechts: Gehen Sie zurück oder zur vorherigen Seite. Nach oben Wischen: Im Hauptwahlstatus können Sie die Informationen schnell anzeigen, indem Sie auf dem Bildschirm nach oben Wischen. Wischen Sie nach unten: Wischen Sie im Hauptwahlstatus über den Bildschirm nach unten, um schnell in das Einstellungs Menü zu gelangen. 08. Auswahl der Hauptoberfläche den Bildschirm 3 Sekunden lang gedrückt, um verschiedene Hauptschnittstellen auszuwählen; wenn das Gerät mit der Anwendung verbunden ist, können Sie im Wählzentrum der Anwendung auch weitere Hauptschnittstellen auswählen.09. Die wichtigsten Funktionen 1Zeit 2Schritte 3.Entfernung 4.Kalorien 5.Schlaf 6.Multi-Sport-Modi 7.Erinnerung an lange Sitze 8.Herunterfahren 9.Anruferinnerung 10.Facebook, WeChat, QQ, Line, WhatsApp, Kakao Talk usw. empfangen.) 11.Musik abspielen 12.Sprachruf 13.Zeitschaltuhr 14.Finde das Telefon 15.Mehrsprachig 16.Herzfrequenz 17.Blutdruck 18. Blutsauerstoff 19.Menstruationszyklus 20.Wettvorhersage 21.APP-Sprache: Vereinfachtes Chinesisch, Englisch, Deutsch, Spanisch, Französisch, Italienisch, Japanisch, Russisch und weitere Sprachen werden in Zukunft hinzugefügt.

EL - ΕΛΛΗΝΙΚΗ

01.Τι είναι μέσα στο κουτί. 02. Συνολική άποψη; 03. Ενεργοποίηση/απενεργοποίηση 04. Φόρτιση 05. Αλλάξτε τον μαντή 06. Κατέβαστε την εφαρμογή. Χρησιμοποιήστε το κωπτό στο κλήση για να συνδέσετε αυτόματα το τηλέφωνό σας. Κάντε κλικ για να ανοίξετε την αυτόματη σύνδεση, αναπαραγωγή πολυμέσων, αναπαραγωγή ήχου. 07.Χρησιμοποιήστε την οθόνη αφής. Κύρια κομπάκι λειτουργίας: Πατήστε και κρατήστε πατημένο για 3 δευτερόλεπτα για να ενεργοποιήσετε. Πατήστε σύντομα για να αναφέρετε την οθόνη / μπειτε στο μενού λειτουργιών. Πατήστε παρατεταμένα την οθόνη: πατήστε παρατεταμένα την οθόνη για 3 δευτερόλεπτα στην κατάσταση του κύριου επιλογέα για να επιλέξετε διαφορετικούς επιλογείς. ζύρετε προς τα αριστερά: εισαγάγετε την ακόλουθη διεπαφή.

FI - SUOMEN

01.Mitä laatikun sisällä on? 02. Kokonaiskuva? 03. Virta päälle / pois 04. Maksu 05. Vaihda hienna 06. Laata sovellus. Skannaa QR-koodi matkapuhelimellasi. Ava sovellus ja määritä profiilisi. Käynnistä puhelin Bluetooth-tila. Käynnistä Bluetooth-ääni kellon asetuksissa. Kytke puhelin ääni päälle liitääksesi puhelin automaattisesti. Napsauta avataksesi automaattisen yhteyden, toistaaksesi mediaa, toistaaksesi ääntä. 07.Käytä kosketusnäyttöä. Päätöiminto painikkeet: Paina ja pidä 3 sekuntia käynnistääksesi. Lyhyt painallus suyttää näytön / anna toiminto valikko. Paina ja pidä näyttö: Paina ja pidä näyttö 3 sekuntia tärkein dial tila valita eri soittaa. Pyyhkäise vasemmalta: syötä seuraava käyttöliittymä. Pyyhkäise oikealle: palaa takaisin tila edelliselle sivulle. Pyyhkäise ylös: päävalikon tilassa voit tarkastella tietoja nopeasti pyyhkäisemällä näyttöä. Pyyhkäise alas: päävalikon tilassa pyyhkäise näyttöä alas: jotta pääset nopeasti Asetukset-valikkoon. 08. Valinta tärkein käyttöliittymä. Valitse eri päällitännät painamalla ja pitämällä näyttöä 3 sekunnin ajan; kun laite on liitetty sovellukseen, voit myös valita useampia päällitettä sovelluksen dial Centerissä 09. Päätehtävät 1.Aika 2.Vaiheet 3.Etäisyys 4.Kalorit 5.Multi-sport-tilat 7.Pitkä istuinmuistutus 8.Sammutus 9.Soittoomistutus 10.Facebook, WeChat, QQ, Line, WhatsApp, Kakao Talk jne.) 11.Soitto musiikkia 12.Äänipuhelut 13.Ajastin 14.Etsi puhelin 15.Monikielinen 16.Syke 17.Verenpaine 18. Veren happi 19.Kuukautiskierros 20.Sääennuste 21.Sovelluksen kieli: Yksinkertaistettu kiina, englanti, saksa, espanja, ranska, italia, japani, Russian ja lisää kieliä lisätään tulevaisuudessa.

FR - FRANÇAISE

01.Qu'y a-t-il à l'intérieur de la boîte? 02. Vue d'ensemble? 03. Marche / arrêt 04. Charge 05. Changer la sangle 06. Téléchargez l'application. Utilisez votre téléphone portable pour scanner le code QR. Ouvrez l'application et configurez votre profil. Activez le mode Bluetooth du téléphone. Activez l'audio Bluetooth dans les paramètres de la montre. Activez l'audio d'appel pour connecter automatiquement votre téléphone. Cliquez pour ouvrir la connexion automatique, lire des médias, lire de l'audio. 07.Utilisez l'écran tactile. Boutons de fonction principale: Appuyez et maintenez enfoncé pendant 3 secondes pour allumer. Appuyez brièvement pour allumer l'écran / entrer dans le menu des fonctions. Appuyez sur l'affichage et maintenez-le enfoncé: Appuyez sur l'affichage et

puede seleccionar más interfaces principales en el centro de marcación de la aplicación 09. Las funciones principales 1.Hora 2.Pasos 3.Distancia 4.Calorías 5.Dormir 6.Modos multideportivos 7.Recordatorio de asiento largo 8.Apagado 9.Recordatorio de llamada 10.WeChat Facebook, QQ, Line, WhatsApp, Kakao Talk, etc., puede recibir información push (puede recibir WeChat, QQ, Facebook, Line, WhatsApp, Kakao Talk, etc.) 11.Reproducir música 12.Llamadas de voz 13.Temporizador 14.Encuentra el teléfono 15.Multilingüe 16.Frecuencia cardíaca 17.Presión arterial 18. Oxígeno en la sangre 19.Ciclo menstrual 20.Pronóstico del tiempo 21.Idioma de la aplicación: Chino simplificado, Inglés, Alemán, Español, Francés, Italiano, Japonés, Ruso y más idiomas se agregarán en el futuro.

ET - EESTI

01.Mis on kasti sees? 02. Üldine vaade? 03. Toide sisse / välja 04. Tasu 05. Vahetage rihtm 06. Laadige rakendus alla. QR-koodi skannimiseks kasutage oma mobiiltelefoni. Avage rakendus ja seadistage oma profiil. Lülitage telefoni Bluetooth-režiimi sisse. Lülitage kella seadetes Bluetoothi heli sisse. Telefoni automaatiliseks ühendamiseks lülitage kõne heli sisse. Klõpsake automaatselt ühenduse avamiseks, meediumide esitamiseks, heli esitamiseks. 07.Kasutage puutetundlikku ekraani. Põhifunktsiooni nupud: sisselülitamiseks vajutage ja hoidke 3 sekundit all. Lühike vajutus ekraani valgustamiseks / funktsioonimenüüsse sisnemiseks. Vajutage ja hoidke ekraani all: Vajutage ja hoidke ekraani 3 sekundit all põhiketta olekul, et valida erinevad valikud. Pühkige vasakule: sisestage järgmine liides. Pühkige paremale: mingetagi või eelmisele lehele. Pühkige üles: põhiketta olekus saate teavet kiiresti vaadata, libistades ekraani ülles. Pühkige alla: pühkige põhiketta olekus ekraani alla, et kiiresti menüüsse seaded siseneda. 08. Peamise liidese valik. Peaaknas vajutage ja hoidke ekraani 3 sekundit all, et valida erinevad põhiliideseid; kui seade on rakendusega ühendatud, saate rakenduse valimiskeskuses valida ka rohkem põhiliideseid.09. Peamiseks ülesanded 1.Aeg 2.Sammud 3.Kaugus 4.Kalorid 5.Magama 6.Multi-sport režiimid 7.Pika istme meeldetuletus 8.Seiskamine 9.Kõne meeldetuletus 10.WeChat, QQ, Facebook, Line, WhatsApp, Kakao Talk jne (Võib vastu võtta WeChat, QQ, Facebook, Line, WhatsApp, Kakao Talk jne.) 11.Mängi muusikat 12.Häälkõned 13.Taimer 14.Leidke telefon 15.Mitmekeelne 16.Südame löögisagedus 17.Vererõhk 18. Vere hapnik 19.Menstruaaltsükli 20.Ilmateade 21.Rakenduse keel: tulevikus lisatakse lihtsustatud hiina, inglise, saksa, hispaania, prantsuse, itaalia, jaapani, vene ja rohkem keeli.

