

aiwa®

Japan est1951

PCD-810



QUICK GUIDE EN

GUÍA RÁPIDA ES

GUIDE RAPIDE FR

KURZANLEITUNG DE

GUIDA RAPIDA IT

+16

PORTABLE CD PLAYER

READY FOR CD/CD-R/RW/MP3 DISCS PLAYBACK,
ANTI SHOCK & RECHARGABLES BATTERIES

aiwa®

Japan est1951

Follow us! aiwaEU



www.eu-aiwa.com

AIWA CO., LTD.
Kita-Ku
TOKYO 115-0045, JAPAN

©AIWA EUROPE S.L.
All Rights Reserved.

Printed in P.R.C.



PCD-810

X HYPER BASS
QUALITY SOUND

WEIGHT
193 g

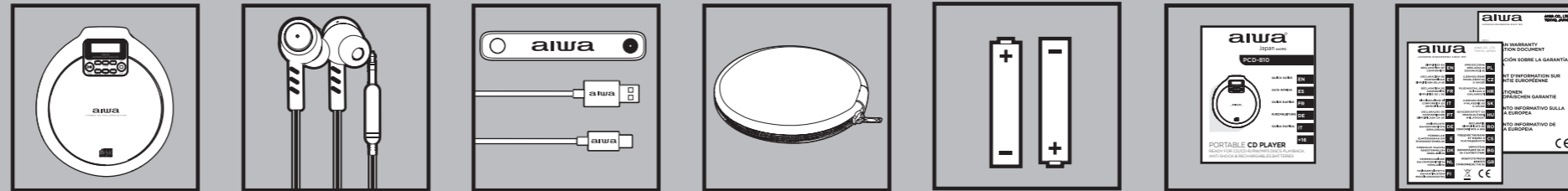
REPEAT & RANDOM FUNCTIONS

8H
PLAYTIME BATTERY

KEY LOCK

RECHARGEABLE BATTERY

01. WHAT'S IN THE BOX?

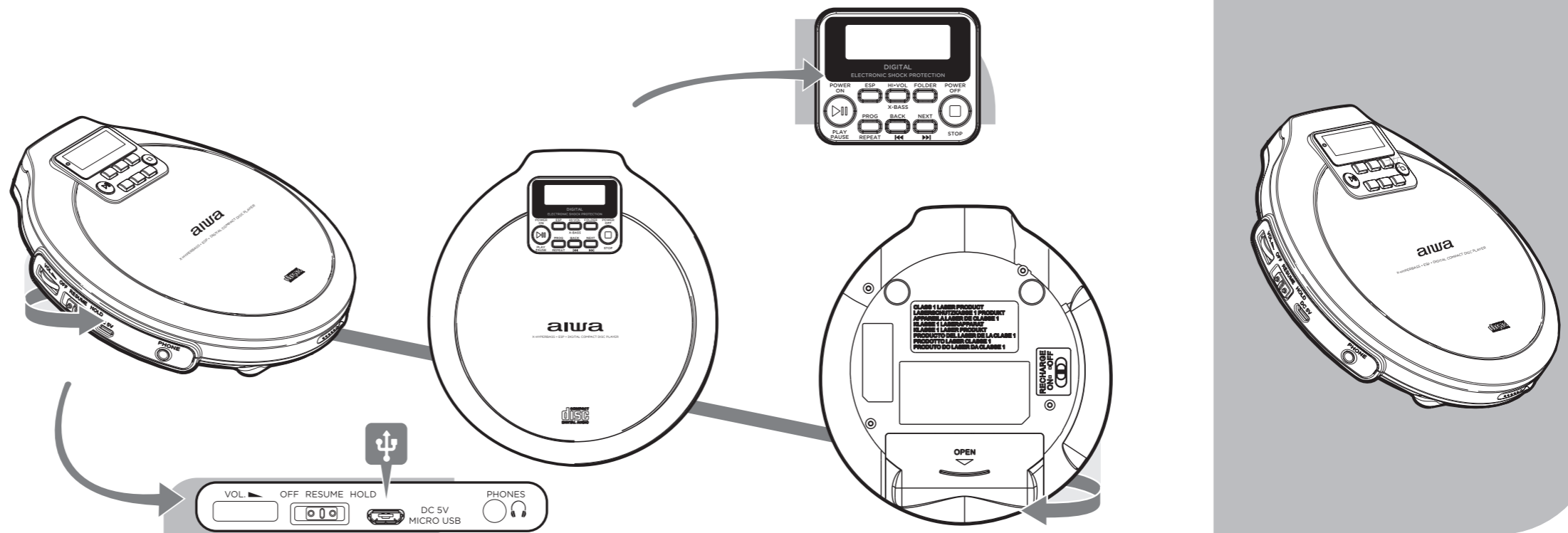


+ aiwa

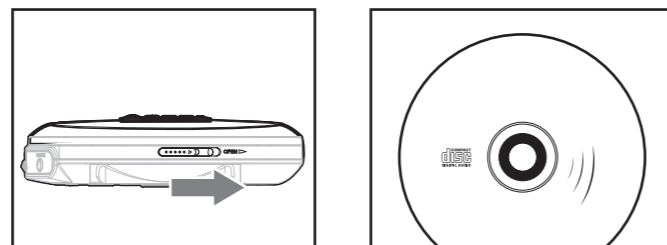


www.eu-aiwa.com

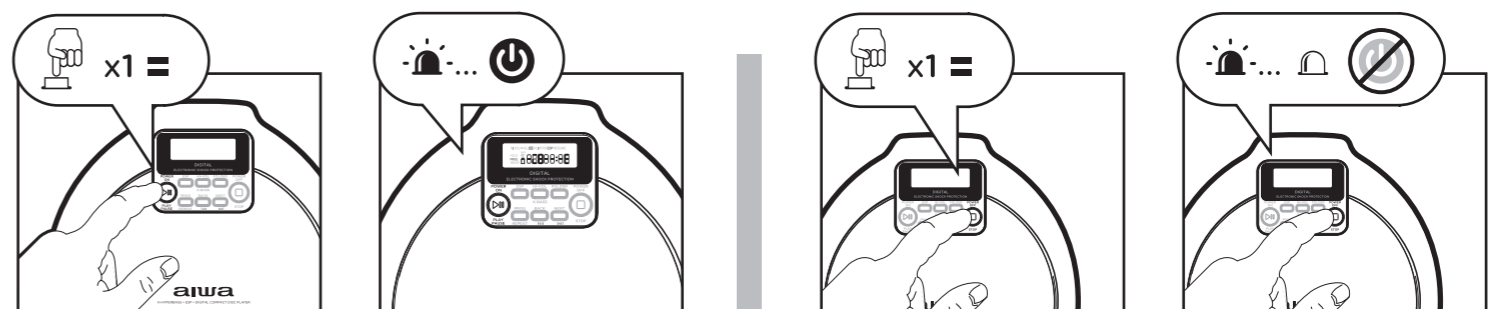
02. OVERALL VIEW



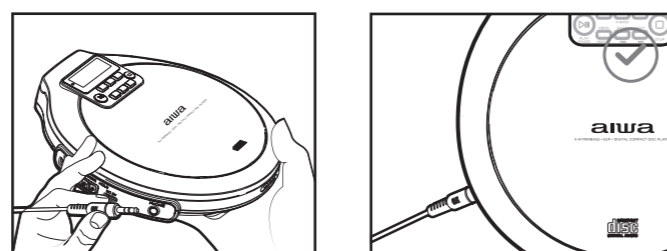
03. INSERTING A DISC



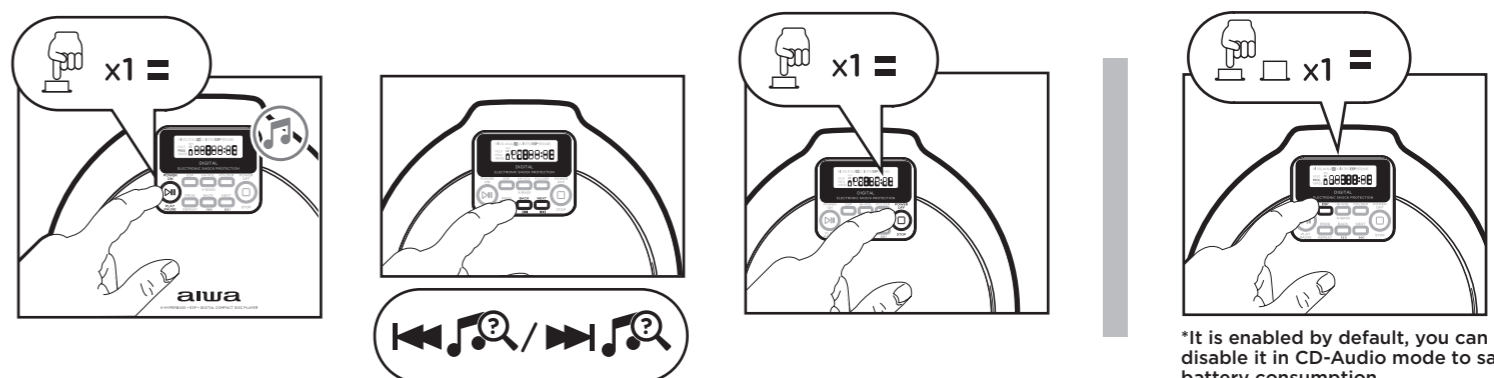
04. TURN ON / TURN OFF



05. EARPHONES CONNECTION



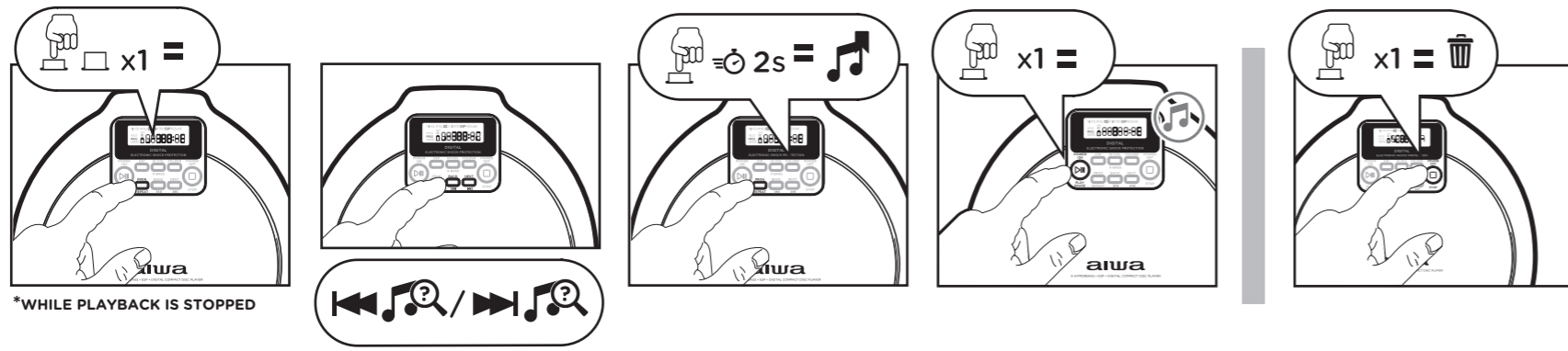
06. CD PLAYBACK



07. ESP MODE*

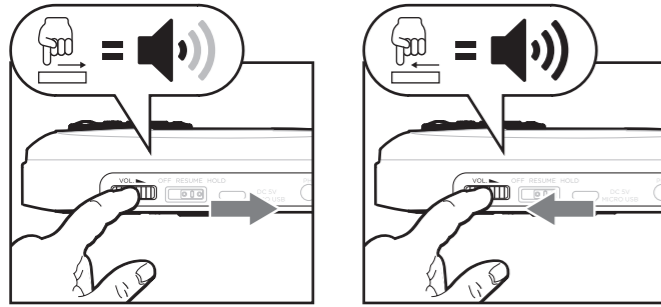
*It is enabled by default, you can disable it in CD-Audio mode to save battery consumption.

08. CREATING YOUR OWN PLAYLIST / DELETING THE PLAYLIST

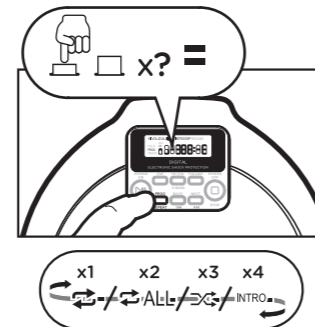


*WHILE PLAYBACK IS STOPPED

09. VOLUME ADJUSTMENT

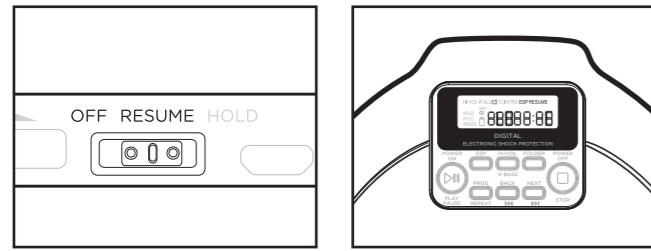


10. PLAYING MODE

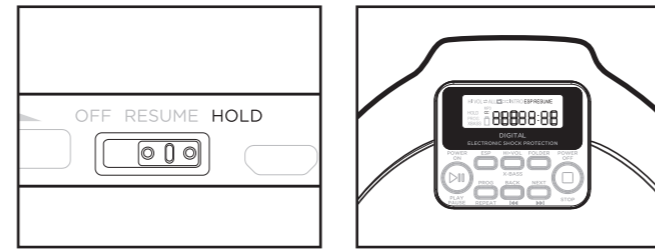


*DURING PLAYBACK

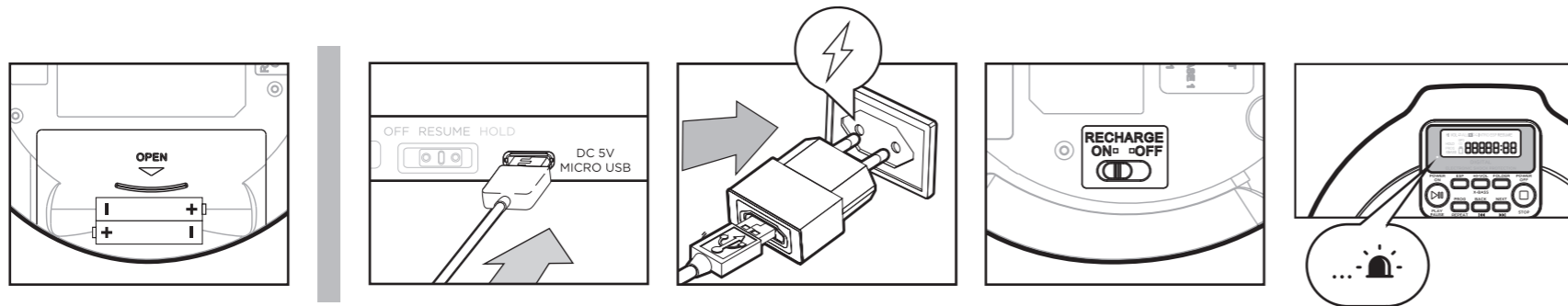
11. RESUME MODE



12. HOLD MODE LOCK ALL BUTTONS



13. RECHARGEABLE BATTERIES



ES- 01. ¿Qué hay en la caja? 02. Vista general. 03. Tocando un disco. 04. Encender / apagar. 05. Conexión de auriculares. 06. Reproducción del CD. 07. Modo ESP Anti-Shock. *Esta activado por defecto, puede desactivarlo en modo CD-Audio para ahorrar consumo de batería. 08. Crear tu propia lista de reproducción / limpiar la lista de reproducción. 09. Ajuste de volumen. 10. Modo de reproducción. 11. Modo de reanudación. 12. Modo de espera. 13. Batería recargable.

FR- 01. Qu'y a-t-il dans la boîte? 02. Vue générale. 03. Jouer un disque. 04. Activer /

désactiver. 05. Connexion casque. 06. CD Reproduction. 07. Mode anti-choc ESP. *Il est activé par défaut, vous pouvez le désactiver en mode CD-Audio pour économiser la consommation de la batterie. 08. Créez votre propre playlist / liste de lecture propre. 09. Réglage du volume. 10. Mode de lecture. 11. Mode de reprise. 12. Mode veille. 13. Batterie rechargeable.

IT- 01. Cosa c'è nella scatola? 02. Vista generale. 03. Riproduzione di un disco. 04. Accendere / spegnere. 05. Collegamento cuffie. 06. CD

Riproduzione. 07. ESP Modalità anti-Shock. *È abilitato per impostazione predefinita, è possibile disabilitarlo in modalità CD-Audio per risparmiare il consumo della batteria. 08. Crea la tua playlist / playlist pulita. 09. Regolazione del volume. 10. Modalità di riproduzione. 11. Modalità Riprendi. 12. Modalità standby. 13. Batteria ricaricabile.

PT- 01. O que está na caixa? 02. Visão geral. 03. A tocar num disco. 04. Ligar / desligar. 05. Conexão de fone de ouvido. 06. CD reprodução. 07. Modo ESP Anti-Choque. *Está ativado por padrão, você pode desativá-lo no modo CD-Audio para

economizar o consumo de bateria. 08. Criar sua própria lista de reprodução / limpar a lista de reprodução. 09. Ajuste de volume. 10. Modo de reprodução. 11. Modo de retomada. 12. Modo de espera. 13. Bateria recarregável.

DE- 01. Was ist in der box? 02. Allgemeine Ansicht. 03. Eine Platte abspielen. 04. Ein- / ausschalten. 05. Kopfhörer-Anschluss. 06. Die CD-Wiedergabe. 07. Anti-Schock-ESP-Modus. *Es ist standardmäßig aktiviert, Sie können es im CD-Audio-Modus deaktivieren, um den Batterieverbrauch zu sparen. 08. Erstellen Sie Ihre eigene playlist / saubere playlist. 09. Lautstärkeregelung. 10. Wiedergabemodus. 11. Resume-Modus. 12. Ausgangsanzeige. 13. Akku.

SE- 01. Vad finns i lådan? 02. Allmän vy. 03. Spelar rekord. 04. Slå på / av. 05. Hörlursanslutning. 06. CD reproduktion. 07. ESP Anti-Shock läge. *Det är aktiverat som standard. Du kan inaktivera det i CD-ljudläge för att spara batteriförbrukning. 08. Skapa din egen spellista / ren spellista. 09. Volymjustering. 10. Visningsläge. 11. Fortsätt läge. 12. Vänteläge. 13. Batteri.

DK- 01. Hvad er der i kassen? 02. Generel visning. 03. Spiller en plade. 04. Tænd / sluk. 05. Tilslutning af hovedtelefoner. 06. CD reproduktion. 07. Anti-Shock ESP-tilstand. *Det er aktiveret som standard, du kan deaktivere det i CD-lydtilstand for at spare batteriforbrug. 08. Opret din egen afspilningsliste / ren spilleliste. 09. Justering volumen. 10. Afspilningstilstand. 11. Genoptag tilstand. 12. Standbytilstand. 13. Genopladeligt batteri.

NL- 01. Wat zit er in de doos? 02. Algemeen zicht. 03. Een plaat afspelen. 04. In- / uitschakelen. 05. Koptelefoon aansluiten. 06. CD reproductie. 07. Antischokmodus ESP. *Het is standaard geactiveerd, u kunt het deactiveren in CD-Audio modus om batterijverbruik te besparen. 08. Maak je eigen afspeellijst / schone afspeellijst. 09. Volume regelen. 10. Afspelmodus. 11. Hervattingsmodus. 12. Standby-modus. 13. Opladbare batterij.

FI- 01. Mitä laatikossa on? 02. Yleiskuva. 03. Soitan levyä. 04. Kytke päälle / pois päältä. 05. Kuulokeliitäntä. 06. CD lisäättyminen. 07. Anti-Shock ESP-tila. *Se on oletusarvoisesti käytössä, voit poistaa sen CD-Audio-tilassa säästää akun kulutusta. 08. Luo oma soittolista / puhdas soittolista. 09. Äänenvoimakkuuden säätö. 10. Toistotila. 11. Jatka tilaa. 12. Valmiustila. 13. Akku.

PL- 01. Co jest w pudełku? 02. Przegląd. 03. Gra na dysku. 04. Włączanie / wyłączenie. 05. Podłączenie słuchawek. 06. CD odtwarzanie. 07. Tryb ESP Anti-Shock. *Jest domyślnie włączony, możesz go wyłączyć w trybie CD-Audio, aby zaoszczędzić zużycie baterii. 08. Utwórz własną listę odtwarzania / Wyczyść listę odtwarzania. 09. Regulacja głośności. 10. Tryb odtwarzania. 11. Tryb wznowienia. 12. Tryb gotowości. 13. Akumulator.

CZ- 01. Čo je v krabici? 02. Všeobecný pohľad. 03. Prehrávanie záznamu. 04. Zapnúť / vypnúť. 05. Pripojenie slúchadiel. 06. CD rozmnožovanie. 07. Režim ESP proti šoku. *V predvolenom nastavení je povolená, môžete ju vypnúť v režime CD-Audio, aby ste ušetrili spotrebu batérie. 08. Vytvorte si vlastný zoznam skladieb / čistý zoznam skladieb. 09. Nastavenie hlasitosti. 10. Režim prehrávania. 11. Režim obnovenia. 12. Pohotovostný režim. 13. Nabíjateľná batéria.

HR- 01. Što je u kutiji? 02. Pregled. 03. Igra na disku. 04. uključivanje / isključivanje. 05. Priključivanje slušalica. 06. CD reprodukcija. 07. ESP anti-šok način. *Omogućeno je prema zadanim postavkama, možete ga onemogućiti u načinu rada za uštedu baterije. 08. Izradite vlastiti popis za reprodukciju / brisanje popisa za reprodukciju. 09. Podešavanje glasnoće. 10. Način reprodukcije. 11. Način nastavka. 12. Stanje pripravnosti. 13. Baterija.

SK- 01. Co je v té krabici? 02. Celkový pohľad. 03. Hraju desku. 04. Zapnout / vypnout. 05. Připojení sluchátek. 06. CD reprodukce. 07. Režim ESP proti šoku. *Ve výchozím nastavení je povoleno, můžete jej vypnout v režimu CD-Audio, abyste ušetřili spotřebu baterie. 08. Vytvořte si vlastní seznam skladeb / čistý seznam skladeb. 09. Hlasitost. 10. Přehrávání. 11. Obnovit režim. 12. Režim. 13. Akumulátor.

HU- 01. Mi van a dobozban? 02. Általános nézet. 03. Lemezzátszás. 04. Kapcsolja be / ki. 05. Fejhallgató-csatlakozás. 06. CD reprodukció. 07. Anti-Shock ESP mód. *Alapértelmezés szerint engedélyezve van, CD-Audio módban leíthatja az akkumulátor fogyasztásának megtakarítása érdekében. 08. Hozzon létre saját lejátszási listát / tiszta lejátszási listát. 09. Hangerő beállítása. 10. Lejátszási mód. 11. Folytatás mód. 12. Készletléti mód. 13. Újratölthető akkumulátor.

RO- 01. Ce e în cutie? 02. Vedere generală. 03. Redarea unui disc. 04. Porniți / opriți. 05. Conexiune pentru căști. 06. CD reproducere. 07. Modul ESP Anti-șoc. *Este activat în mod implicit, îl puteți dezactiva în modul CD-Audio pentru a economisi consumul bateriei. 08. Creați-vă propria listă de redare / listă de redare curată. 09. Reglarea volumului. 10. Modul de redare. 11. Reiați modul. 12. Modul de așteptare. 13. Baterie reincărcabilă.

CS- 01. Šta je u kutiji? 02. Pregled. 03. Igra na disku. 04. Uključivanje / isključivanje. 05. Povezivanje slušalica. 06. CD reprodukcija. 07. Režim ESP anti-šok. *Podrazumevano je omogućeno, možete ga onemogućiti u CD-audio režimu da biste sačuvali potrošnju baterije. 08. Naправите сопствену листу за репродукцију / обришите листу репродукције. 09. Контрола јачине звука. 10. Режим репродукције. 11. Режим наставка. 12. Стање приправности. 13. Пуњива батерија.

BG- 01. Какво има в кутията? 02. Преглед. 03. Игра на диск. 04. Включване / изключване. 05. Слушалка. 06. CD възпроизвеждане. 07. ESP режим anti-shock. *Той е активиран по подразбиране, можете да го изключите в режим CD-Audio, за да запазите консумацията на батериата. 08. Създайте свой собствен плейлист / изчиствање на плейлиста. 09. Звук. 10. Възпроизвеждане. 11. Режим на възобновяване. 12. Готовност. 13. Батерия.

GR- 01. Τι υπάρχει στο κουτί? 02. Γενική άποψη. 03. Παίζοντας ένα ρεκόρ. 04. Ενεργοποίηση / απενεργοποίηση. 05. Συνδεση ακουστικών. 06. CD αναπαραγωγή. 07. ESP λειτουργία anti-шок. *Είναι ενεργοποιημένη από προεπιλογή, μπορείτε να την απενεργοποιήσετε σε λειτουργία CD-Audio για να εξοικονομήσετε κατανάλωση μπαταρίας. 08. Δημιουργήστε τη δική σας λίστα αναπαραγωγής / καθαρή λίστα αναπαραγωγής. 09. Ρύθμιση έντασης ήχου. 10. Λειτουργία αναπαραγωγής. 11. Λειτουργία συνέχισης. 12. Απαμονή. 13. Κεταρία.

TR- 01. Kutunun içinde ne var? 02. Genel görünüm. 03. Plak çalıştırma. 04. On / off. 05. Kulaklık bağlantısı. 06. CD üreme. 07. ESP Anti-шok modu. *Varsayılan olarak etkindir, pil tüketiminden tasarruf etmek için CD-Audio modunda devre dışı bırakabilirsiniz. 08. Kendi çalma listenizi / temiz çalma listenizi oluşturun. 09. Ses ayarı. 10. Oynatma Modu. 11. Devam modu. 12. Bekleme modu. 13. Şarj edilebilir pil.

RU- 01. Что в коробке? 02. Обзор. 03. Игра на диске. 04. Включение / выключение. 05. Подключение наушников. 06. CD Воспроизведение. 07. Режим ESP Противоударное средство. *Он включен по умолчанию, вы можете отключить его в режиме CD-Audio, чтобы сохранить потребление батареи. 08. Создайте свой собственный список воспроизведения / очистить список воспроизведения. 09. Регулировка громкости. 10. Режим воспроизведения. 11. Режим возобновления. 12. Режим ожидания. 13. Акумуляторная батарея.